



# Urlaubsjournal

Stadt Wehlen

Gemeinde Lohmen



*mit Gastgeberverzeichnis*



# Herzlich Willkommen im Elbsandsteingebirge zwischen Elbe und Bastei

## Inhalt

Stadt Wehlen und Gemeinde Lohmen stellen sich vor	2-3
Wandertipps	4-5
Gastgeber Stadt Wehlen	ab 6
Gastgeber Gemeinde Lohmen	ab 14
Gästetaxe und Co.	18
Gästekarte	19
Veranstaltungshighlights	20

## Unser Service für Sie:

- Zimmervermittlung und Prospektversand
- Verkauf von Fahrkarten für die Linien- und Sonderfahrten der Sächsischen Dampfschiffahrt
- Beratung und Verkauf von Fahrkarten für den öffentlichen Nahverkehr inkl. Fährüberfahrt, Zeitkarten, Tagedickets und Sondertarife
- Vorverkauf von Eintrittskarten für die Felsenbühne Rathen inkl. VVO-Fahrkarten
- Vorverkauf für Tages- und Halbtagesfahrten laut Programm
- Vorverkauf und Vermittlung von Stadtführungen in der Landeshauptstadt Dresden
- Vermittlung von Basteiführern sowie Wander- und Stadtführer für individuelle Touren
- Reservierungen von Touren mit unseren Nationalparkführern laut Programm
- Veranstaltungsinformationen und Ticketservice
- Verkauf von Wanderkarten – Ansichtskarten – Souvenirs der Region (z. B. Lohmener Steenbrecher und Welyner Birnentröpp'l)
- Beratung zur individuellen Urlaubsplanung
- Kleines Verkaufsangebot von Getränken und Notfallbox

*Bei uns erhalten Sie touristisches Informationsmaterial zum Mitnehmen!*



## UNSER SOUVENIRANGEBOT

ERHÄLTlich IN DEN  
TOURISTINFORMATIONEN  
STADT WEHLEN UND LOHMEN





## *Liebe Gäste!*

Danke, dass Sie sich für einen Urlaub in der Sächsischen Schweiz, im Gebiet zwischen Elbe und Bastei interessieren.

Wir begrüßen Sie recht herzlich und laden Sie ein, mit Hilfe dieses Kataloges Ihr Reiseziel etwas näher kennenzulernen. Außerdem möchten wir Ihnen hiermit schon eine Übersicht über die Angebote in unseren Orten vermitteln. Ihre gewünschte Unterkunft können Sie direkt beim jeweiligen Gastgeber Ihrer Wahl buchen.

Urlaub in der Sächsischen Schweiz bedeutet Urlaub in Harmonie mit der Natur. Die Sächsische Schweiz mit ihrer spektakulären Felsenwelt, ihrer vielfältigen Natur zwischen romantischen Tälern und malerischen Ortschaften ist für Naturliebhaber, Genießer, Aktivurlauber und natürlich insbesondere für Familien geeignet.

Im Gebiet der Vorderen Sächsischen Schweiz beginnt direkt in Lohmen der Nationalpark Sächsische Schweiz. Bis nach Stadt Wehlen zur Elbe sind es nur 6 Kilometer. Im Herzen beider Orte befindet sich das älteste, meistbesuchteste und berühmteste Ausflugsziel: Die Bastei mit ihrer Basteiaussicht und der weltbekannten Basteibrücke.

Von der Basteiaussicht hat man einen atemberaubenden Blick zu den Tafelbergen des Elbsandsteingebirges und auf die sich idyllisch durch die Landschaft schlängelnde Elbe und ihrer Orte. Aus 194 Metern Höhe blickt man auf **Stadt Wehlen**. Die Stadt, urkundlich erwähnt 1236, zählt mit ihren Ortsteilen Dorf Wehlen, Pötzscha und Zeichen zu den kleinsten Städten des Freistaates Sachsen. Sie liegt zu beiden Seiten der Elbe und ist Station auf 3 Etappen des Malerweges. Zu erreichen ist Stadt Wehlen problemlos mit S-Bahn, Bus, Schiff, PKW oder Fahrrad.

Die **Gemeinde Lohmen** mit der Bastei ist das Eingangstor zum Nationalpark Sächsische Schweiz. Die Landschaft in die Lohmen eingebettet ist, wird geprägt von Wiesen und Wäldern und ländlicher reizvoller Natur. Als Ausflugsort und beliebtes Reiseziel kann Lohmen auf eine über 700-jährige Geschichte zurückblicken, die eng mit der Entdeckung der Sächsischen Schweiz im 18. Jahrhundert verwurzelt ist. Lohmen liegt auf direktem Weg zur Bastei und ist außerdem erreichbar mit dem PKW, der Stadtebahn sowie Bus und Fahrrad.

## *Wir freuen uns auf Sie!*



**Als Blätterkatalog für Sie im Internet:**  
**[www.stadt-wehlen.de](http://www.stadt-wehlen.de) • [www.lohmen-sachsen.de](http://www.lohmen-sachsen.de)**







# Ihr Urlaubsort Stadt Wehlen



Heimatmuseum und Pflanzengarten



Freibad im Ortsteil Pötzscha



Dorf Wehlen

## DER AUSFLUGSORT STADT WEHLEN UND DIE ORTSTEILE DORF WEHLEN, PÖTZSCHA UND ZEICHEN, 1.700 Einwohner, 110 - 250 m ü. d. M., ca. 800 Gästebetten

Eingebettet in ein ruhiges Tal liegt das Wehlstädt`l malerisch und geschützt links und rechts der Elbe. Kühle Gründe und Schluchten laden auch an heißen Sommertagen zu Wanderungen und Spaziergängen in die sagenumwobene Felsenwelt rund um die Bastei auf romantischen Wegen mit einzigartiger Flora und Fauna ein. Das Heimatmuseum inmitten eines alpinen Pflanzengartens sowie die Radfahrerkirche und das Burgplateau sind immer einen Besuch wert. Im linkselbischen Freibad können Sie sich nach einem ereignisreichen Tag erfrischen. Ein Blick von der Wilkeaussicht auf unser Städtchen sowie der bekannte Malerweg und beliebte Elberadweg lohnen sich zu jeder Jahreszeit. Mit der S-Bahn sind Sie in 45 Minuten in der Landeshauptstadt Dresden oder aber Sie genießen eine gemütliche Schifffahrt auf der Elbe.

**Ihr Ansprechpartner : Touristinformation Stadt Wehlen**  
**Markt 7 · 01829 Stadt Wehlen**  
**Tel. +49 (0) 35024 70414 · Fax +49 (0) 35024 79743**  
**[www.stadt-wehlen.de](http://www.stadt-wehlen.de)**  
**[touristinfo@stadt-wehlen.de](mailto:touristinfo@stadt-wehlen.de)**



Öffnungszeiten:  
(April-Oktober)  
Mo-Fr 9:00-12:00 und 13:00-17:00 Uhr · Sa/So 9:00-12:00 Uhr  
(November-März)  
Die 9:00-12:00 und 14:00-17:00 Uhr · Do 9:00-15:00 Uhr



Blick über Stadt Wehlen



# Ihr Urlaubsort Lohmen



**DER AUSFLUGSORT LOHMEN UND DIE ORTSTEILE DAUBE, DOBERZEIT, MÜHLSDORF UND UTTEWALDE, 3.200 Einwohner, 125 - 366 m ü. d. M., ca. 420 Gästebetten**

Die Gemeinde Lohmen mit dem Basteigebiet liegt an der Hauptzufahrtsstraße zur Bastei, grenzt an den Elbanliegerort Stadt Wehlen und ist das **Eingangstor zum Nationalpark Sächsische Schweiz**. Über 50 km markierte Wanderwege stehen zur Verfügung. Wildromantische Gründe können Sie erkunden. Auf der mittelalterlichen Felsenburg Neurathen gibt es zahlreiche Fundstücke aus vergangenen Zeiten zu bestaunen. Sie erreichen die Gemeinde auf direktem Weg zur Bastei mit dem PKW, aber natürlich auch mit der Stadtbahn, dem Fahrrad oder Linienbus. Im Feldbahnmuseum Herrenleite können Besucher an Wochenenden zahlreiche Exponate anschauen und Vorführungen der Bahnen sowie Mitfahrten auf Feldbahnzügen in authentischer Umgebung erleben. Weitere Sehenswürdigkeiten sind das Lohmener Schloß, die über 200jährige größte Dorfkirche der Sächsischen Schweiz und das weltgrößte Richard-Wagner-Denkmal im Liebethaler Grund.

**Ihr Ansprechpartner: Touristinformation Lohmen**  
**Schloß Lohmen 1 • 01847 Lohmen**  
**Tel. +49 (0) 3501 581024 • Fax +49 (0) 3501 581042**  
**[www.lohmen-sachsen.de](http://www.lohmen-sachsen.de)**  
**[touristinformation@lohmen-sachsen.de](mailto:touristinformation@lohmen-sachsen.de)**



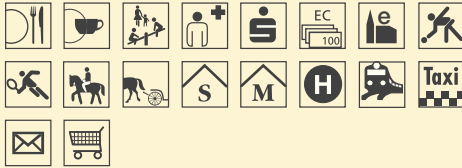
## Öffnungszeiten:

(April bis Oktober)

Mo-Sa 9:00-12:00 Uhr • Di 13:00-18:00 Uhr • Do 13:00-16:00 Uhr

(November bis März)

Mo/Di/Do/Fr 9:00-12:00 Uhr • Di 13:00-18:00 Uhr • Do 13:00-16:00 Uhr



Schloß Lohmen



Feldbahnmuseum Herrenleite



Koordinatenpunkt



Blick auf Lohmen



# Wandertipps zwischen Stadt Wehlen, Bastei und Lohmen

## Von Stadt Wehlen zur Bastei und zum Kurort Rathen

Stadt Wehlen – Wehlener Grund – Zscherreggrund – Höllengrund – Steiner Tisch – Basteiaussicht – Basteibrücke – Felsenburg Neurathen – Abstieg nach Kurort Rathen – Elbuferweg zurück nach Stadt Wehlen oder: über Schwedenlöcher – Kurort Rathen – Stadt Wehlen oder: ab Bastei mit dem Bus über Lohmen und Pirna nach Stadt Wehlen (ca. 3-4 Stunden, mäßig anstrengend)

## Wandern zum weltgrößten Wagner-Denkmal

Lohmen / Schloß – Dorfstraße – Daubaer Straße – Abstieg zur Daubemühle – Lochmühle – Richard-Wagner-Denkmal – Liebethaler Grund – Lochmühle und Aufstieg nach Daube (steiler Anstieg/Treppen) – Doberzeit durchqueren – 150 m rechts entlang der Straße Richtung Pirna – Wanderweg links Richtung Herrenleite – links Richtung Wehlen bis zum Feldbahnmuseum (Möglichkeit zur Besichtigung, samstags) – Richtung Lohmen – Herrenleith Weg – Lohmen (ca. 3 Stunden, anstrengend)

## Von Lohmen zur Bastei

Lohmen / Friedenslinde – Uttewalder Straße – Brückwaldweg – Schleifgrund – Uttewalder Grund – Felsentor – Waldidylle – Zscherreggrund – Höllengrund – Steiner Tisch – Basteiaussicht – Basteibrücke – Felsenburg Neurathen – zurück mit dem Bus bis Lohmen (ca. 2 Stunden, leicht)

Felsentor im Uttewalder Grund

Schwedenlöcher

Richard-Wagner-Denkmal

Bastei

4



# Wandertipps zwischen Stadt Wehlen, Bastei und Lohmen



## Zur schönsten Aussicht auf's Wehlstädt'l

Stadt Wehlen – Marktplatz – Pirnaer Straße – Wanderweg zur Wilke (steiler Anstieg/Treppen) – Wilke-Aussicht mit Blick auf die Elbe – Panoramaweg Richtung Sandsteinbruch bis Dorf Wehlen – weiter über Teichweg – Pirnaer Straße – Wanderweg zur Herrenleite nach Lohmen – zurück mit dem Bus (ca. 3-4 Stunden, anstrengend)

## Wanderung zur Rauensteinaussicht

Stadt Wehlen – Ortsteil Pötzscha – Kammweg – Rauenstein-aussicht – Abstieg Richtung Naundorf – vorbei am Großen und Kleinen Bärenstein (Möglichkeit zur Besichtigung des Robert-Sterl-Hauses) – zurück zum Ortsteil Pötzscha (ca. 3 Stunden, mäßig anstrengend)

## Wanderung durch die Wolfsschlucht nach Hohnstein

Lohmen – Basteistraße – Sandweg Richtung Wehlener Straße – Ortsteil Uttewalde – Uttewalder Grund – Bruno-Barthel-Weg (Schulweg) bis Rathewalde (Möglichkeit zum Besuch des Erlebnisbades Rathewalde) – Wanderweg durch den Amselgrund zum Amselfall und Amselsee – Pionierweg – Überquerung der Ziegenrückenstraße – Knotenweg – Hockstein – durch die Wolfsschlucht ins Polenztal – durch den Schindergraben und Bärengarten nach Hohnstein – zurück mit dem Linienbus über Lohmen nach Pirna (ca. 5 Stunden, mäßig anstrengend)

## Verhaltensregeln

für diejenigen,  
welche die sächsische Schweiz bereisen  
(herausgegeben im Jahre 1812)  
von Pastor Wilhelm Leberecht Götzinger

Ein leichter lederner Sack oder andere leichte Mütze; ein kurzes Jäckchen von einem leichten aber festen Zeuge, oder leichter Überrock oder Frack; Beinkleider oder Kniegürtel; Stiefel oder Stiefletten mit starken Sohlen und mit Abfätzen; die Abfätze mit starken Zwecken oder aufgehauenen Stiften beschlagen; ... ist die zu rathende Kleidung, und ein fester Stock mit einem etwas langen Stachel versehen das beste Gewehr zu dieser Reise.

... Man versehe sich mit einem guten Fernrohr; mit einem Messer; mit einem hölzernen Becher oder sonst festem Trinkgeschirr; mit einem mit Stroh überflochtenen Fläschchen, um es mit Wasser, Milch oder Wein zu füllen; mit Limonadenpulver oder Weinsteinkrystallen, um sich bei jeder Quelle ein kühnendes Getränk bereiten zu können; und wer es noch bequem fortbringen kann, nehme einige Eier, Klaren Zucker, Araf oder Rum mit einem Theelöffel mit; nicht ist bei großer Hitze nach starker Erhitzung labender und stärkender als ein Eidotter in das Glas geschlagen, klarer Zucker eingerührt und dann Araf oder Rum darunter gerührt und so getrunken.

... Wenn man Berge besteigt, so hüte man sich, sie hitzig und mit weitem Schritte zu besteigen, denn sonst wird starke Erhitzung und Ermattung für die folgende Reise bald eintreten ... Hat man sich Blasen an den Füßen gelaufen, so schneide sie man nicht auf, sondern ziehe mit einer Nähnadel einen Zwirnsfaden durch, der auf beiden Seiten, aber nicht ganz kurz, an der Haut abgeschnitten wird. Auf diese Art wird man den folgenden Tag keine Schmerzen haben, und wieder gut gehen können.

... Wenn aber ... die untergehende Sonne blaß ist, oder sich gar hinter dunkel und finstere Gewölke versteckt; Wenn des Abends die Sterne bleich aussehen; der Zahn nach Sonnenuntergang noch oft kräht; die Schwalben niedrig fliegen; die Bienen zeitig nach Hause kommen; die Insekten Menschen und Vieh ungewöhnliche plagen; alte Schäden oder Hühneraugen ungewöhnlich jucken; die Abtritte ungewöhnlich stinken; Sängerspinnen ihre Hauptfäden nur sehr kurz anknüpfen, und die Winkelspinne auf ihrem Gewebe den Zintern zeigt; so ist ein Regentag zu erwarten ...



Wilkeaussicht



Rauenstein



H

**Hotel Café Richter** Ursula Kretschmar  
Karl-Marx-Platz 4 · 01829 Stadt Wehlen  
Tel. +49 (0) 35024 70217 · Fax 79922

- TV
- 25 Gesamt Betten
- 1 Einzelzimmer
- 6 Doppelzimmer
- 4 Dreibettzimmer
- 7 Zimmer Du/WC
- 4 Zimmer Etagedusche/WC
- ✓ Aufbettungen
- ✓ Kinderermäßigung bis 10 Jahre
- ✓ Ermäßigung ab 4-6 Nächte
- ✓ Preise zzgl. Gästetaxe

**Preise pro Person mit Frühstück**

Einzelzimmer	ab 27 €
Doppelzimmer	ab 33 €
Dreibettzimmer	ab 33 €
Zimmer Etage-Du/WC	ab 24 €
Aufbettung	auf Anfrage



Kaffeegarten direkt an der Elbe mit Basteiblick. Frühstücksbuffet auf der Veranda mit Blick auf die Elbe u. Bastei.  
Kostenpfl. öffentl. Parkplatz am Haus.  
Beste Anbindung an: Bus, S-Bahn, Schiff.

HG ★★★

**Wehlener Hof** Frank Schönherr  
Markt 3 · 01829 Stadt Wehlen  
Tel. +49 (0) 35024 795770  
www.wehlener-hof.de · wehlener-hof@gmx.de

- TV
- 36 Gesamt Betten
- 1 Appartement
- 1 Einzelzimmer
- 12 Doppelzimmer
- 3 Dreibettzimmer
- 3 Aufbettungen
- 17 Zimmer Du/Bad/WC
- ✓ Preise zzgl. Gästetaxe

**Preise pro Person mit Frühstück**

Einzelzimmer	52 €
Doppelzimmer	39,50 €
Dreibettzimmer	40 €
Appartement	42,50 €
Aufbettung	12 €



Dieses Hotel ist am romantischen Marktplatz gelegen. Es verwöhnt sie mit einem leckeren Frühstück und persönlichen Wanderempfehlungen in familiärer Atmosphäre.

HG

**Hotel garni „Dampfschiffhotel“** Heidi Teumer  
Elbufer 4 · 01829 Stadt Wehlen  
Tel. +49 (0) 35024 793444 · Mobil +49 (0) 171 7403272  
www.dampfschiffhotel.de · info@dampfschiffhotel.de



- direkter Elbblick von allen Terrassen/Balkonen
- Frühstücksbuffet mit regionalen Produkten u. Elbblick
- ruhige Liegewiese mit Elbblick · Parkplätze am Haus · behindertenfreundlich
- nach Absprache Gepäcktransfer möglich für Malerweg u. Elberadweg
- ab 2018 Naturheilpraxis im Haus und ab 2019 hauseigener Wellnessbereich

- TV
- 14 Gesamt Betten
- 3 Appartements/Suite
- 1 Einzelzimmer
- 2 Doppelzimmer
- 6 Zimmer Du/Bad/WC
- ✓ EC-Karte akzeptiert
- ✓ Wasserkocher im Zimmer
- ✓ teilw. Minibar im Zimmer
- ✓ Gepäcktransfer auf Anfrage
- ✓ Preise zzgl. Gästetaxe

**Preise pro Person mit Frühstück**

Juniorsuite	58 €
Doppelzimmer de luxe	53 €
Zweibettzimmer	45 €
Familiensuite (2 Pers.)	65 €
Familiensuite (4 Pers.)	37,50 €



Zimmerbeispiel

P FW

**Pension Haus Ruth** Ruth Hirschberger  
Pirnaer Str. 118 · 01829 Stadt Wehlen  
Tel. +49 (0) 35024 70376  
www.pension-haus-ruth.de · post@pension-haus-ruth.de

Die Pension ist zentral und trotzdem ruhig gelegen. Das Grundstück bietet Platz für Stellplätze, aber auch genügend Fläche zur Erholung und Kinderspielgeräte. Der Wintergarten kann als Aufenthaltsraum für gemütliche Stunden genutzt werden. Grillen im Sommer bietet sich im Garten an.  
Für die Ferienwohnungen kann das Frühstück gern dazu gebucht werden.

- TV
- 12 Gesamt Betten
- 4 Doppelzimmer mit Du/Bad/WC
- 1 Ferienwohnung 35 m<sup>2</sup>
- 1 Ferienwohnung 32 m<sup>2</sup>
- je Wohnung:
- 2-4 Personen
- 2 Betten
- 2 Aufbettungen
- 1 Wohnraum
- 1 Schlafraum
- ✓ Dusche/WC
- ✓ Preise zzgl. Gästetaxe

**Preise pro Person mit Frühstück**

Doppelzimmer	25 €
Doppelzimmer in Einzeln.	30 €
Aufbettung pro Tag	12 €
Preis pro Tag/Einheit	
Ferienwohnung o. Frühst.	50 €



HG FW F \*\*\*\* **Elbresidenz am Nationalpark**

Inh. B. Eckhardt · Mennickestr. 29 · 01829 Stadt Wehlen  
Tel. +49 (0) 35024 799960 · Mobil +49 (0) 170 2190592  
www.bastei-erleben.de · info@bastei-erleben.de



Sie finden unser Haus direkt an der Elbe in 400 m Entfernung vom Ortskern der Stadt Wehlen. Die charaktervolle Gegend des Elbtalles zwischen Dresden und der tschechischen Grenze ist für jeden Besucher ein unvergessliches Erlebnis. In der Sächsischen Schweiz mit ihren einzigartigen Tafelbergen, Felsmassiven und reizvollen Gründen haben Sie Gelegenheit zur Entspannung und Erholung. Ob Sie selbst eine Wanderung auf den gut markierten Wegen machen oder einer Seilschaft beim Klettern zuschauen - Sie können jeden Tag etwas Neues erleben.

- TV
- 23 Gesamt Betten
- 6 Appartements
- 6 Aufbettungen
- ✓ Dusche/WC
- ✓ Bad/WC
- ✓ sep. Eingang
- ✓ Preise zzgl. Gästetaxe

**Preise pro Person mit Frühstück**

Appartement	ab 30-39 €
pro Aufbettung	15 €



*Elbresidenz  
am Nationalpark*



P

**Pension Bauernhäus'l** Mirko Täubrich  
OT Pötzscha · Bahnhofstr. 4 · 01829 Stadt Wehlen  
Tel. +49 (0) 35020 7790 · Fax 7792  
[www.pension-gasthaus-bauernhaeusl.de](http://www.pension-gasthaus-bauernhaeusl.de) · [info@pension-bauernhaeusl.de](mailto:info@pension-bauernhaeusl.de)



Einladende Elbterrassen mit Blick auf die Bastei u. Stadt Wehlen.  
Nähe S-Bahn (DD, CZ), Personenfähre u. Freibad sowie Elberadweg.  
Mit behindertenfreundlicher Gaststätte u. Kinderspielplatz.



- 11 Gesamt Betten
- 1 Appartement
- 1 Einzelzimmer
- 4 Doppelzimmer
- 6 Zimmer Du/Bad/WC
- 3 Aufbettungen
- ✓ Preise zzgl. Gästetaxe

#### Preise pro Person mit Frühstück

Einzelzimmer	31-36 €
Doppelzimmer	31-36 €
pro Aufbettung	17-19 €
Zuschlag für HP	14,50 €



P

**Pension Stettin** Claudia Hartmann  
OT Dorf Wehlen · Pirnaer Str. 3 · 01829 Stadt Wehlen  
Tel. +49 (0) 35024 70239 · Fax 70035 · Mobil +49 (0) 172 5990266  
[www.pension-stettin.de](http://www.pension-stettin.de) · [landgasthof-stettin@gmx.de](mailto:landgasthof-stettin@gmx.de)



- 9 Gesamt Betten
- 1 Einzelzimmer
- 4 Doppelzimmer
- 5 Zimmer Du/WC
- 4 Aufbettungen
- 2 Kinderbetten
- ✓ Preise zzgl. Gästetaxe

#### Preise pro Person mit Frühstück

Einzelzimmer	ab 35-40 €
Doppelzimmer	ab 30-40 €
Aufbettung pro Tag	20 €
Zuschlag für 1 Nacht	ab 5-10 €
Haustier einmalig	15 €



Unsere Pension liegt am Rande der Sächsischen Schweiz, am Ortseingang von Dorf Wehlen. Sie ist ein zentraler Ausgangspunkt für Wanderungen, Fahrrad- u. Motorradtouren, Dampfschifffahrten u. Ausflüge nach Dresden u. in die Umgebung.

## Friseursalon

Katja Funke

Friseurmeisterin

Pirnaer Straße 61 · 01829 Dorf Wehlen

Tel.: +49 (0) 35024 79335

Mobil: +49 (0) 171 7305616

Öffnungszeiten  
Dienstag bis Samstag

Termine bitte nach Vereinbarung

k. f.

### ilchhof Fiedler GbR

**direkt  
ab Hof**

- *frische Landmilch*
- *hausschlachtene Wurst*

- *verschiedene Käsesorten*
- *aus eigener Produktion*

**24 Stunden am Tag / 7 Tage die Woche**  
**Querweg, 01829 Dorf Wehlen**

## DEKO-KERAMIK-RÖTZSCHKE

Wenn Sie auf der Suche nach einem besonderen Geschenk sind, werden Sie bei mir sicher fündig. Neben Figuren fertige ich Vasen, Schalen, Teelichthalter, Spardosen, Glocken, Blüten, Schmuck und vieles mehr. Meine Keramiken sind alle frei geformt und geben jedem Teil seine individuelle Note.

Pirnaer Straße 18 a · 01829 Dorf Wehlen  
Tel. +49 (0) 35024 79881

Öffnungszeiten: Donnerstag 10 - 18 Uhr

Da sich meine Werkstatt und der Verkaufsraum auf einer Ebene befinden ist auch häufig außerhalb dieser Zeit geöffnet.



[www.deko-keramik-roetzschke.de](http://www.deko-keramik-roetzschke.de)



Dampfer auf der Elbe und ein schöner Blick zur Bastei



**FH**

**Ferienhaus Albrecht** Annett Albrecht  
Mennickestr. 16 · 01829 Stadt Wehlen  
Tel. +49 (0) 35024 70692 · Mobil +49 (0) 171 6892279  
albrecht.annett@t-online.de



- 1 Ferienhaus 32 m<sup>2</sup>
- 2 Personen
- 2 Betten
- 1 Wohnraum
- 1 Schlafraum
- ✓ Dusche/WC
- ✓ sep. Eingang
- ✓ Kinderbett
- ✓ Vermietung April-Okt.
- ✓ Preise zzgl. Gästetaxe



Balkon mit traumhaftem Blick auf die Elbe, kleiner Gartenimbiss im Nachbargrundstück, Wohnraum mit Küchenzeile.

**Preis pro Tag/Einheit** 35 €  
**Zuschlag Kurz-A. b. 2 N.** 15 €

**FH FW**

**Ferienhaus Elbblick** Ralf Enke  
Hofewiese 18 · 01829 Stadt Wehlen  
Tel. +49 (0) 35024 79815 · Fax 799526  
www.bastei-ferienhaus.de · info@bastei-ferienhaus.de



- 1 Ferienwohnung 50 m<sup>2</sup>
- 1 Ferienwohnung 40 m<sup>2</sup>
- 2 Personen (je Wohn.)
- 1 Wohnraum (je Wohn.)
- 1 Schlafraum (je Wohn.)
- ✓ Dusche/WC
- ✓ sep. Eingang
- ✓ Vermietung ganzjährig
- 1 Bungalow 30 m<sup>2</sup>
- 2 Personen
- 1 Wohn-Schlafraum
- ✓ Dusche/WC
- ✓ sep. Eingang
- ✓ Vermietung Mai-Sept.
- ✓ Preise zzgl. Gästetaxe



Traumhafte Lage direkt an der Elbe, jede FeWo mit sonnigem Balkon (Südseite, Elbblick). Bungalow mit eigener Terrasse. Direkt am Elberadweg, Elbzugang, großer Garten, Parkplatz im Grundstück, Fahrradgarage, WLAN, Tageslichtbad mit Dusche/WC, Nähe Bastei.

**Preis pro Tag/Ein. FeWo** ab 49 €  
**Preis pro Tag/Ein. Bungal.** ab 35 €

**FW**

**Christa Georgi**  
Mennickestr. 17 · 01829 Stadt Wehlen  
Tel. +49 (0) 35024 70921  
ferienwohnung\_georgi@web.de



- 1 Ferienwohnung 20 m<sup>2</sup>
- 2 Personen
- 2 Betten
- 1 Wohn-Schlafraum
- ✓ Dusche/WC
- ✓ sep. Eingang
- ✓ Vermietung April-Okt.
- ✓ Preise zzgl. Gästetaxe



Schöner Elbblick, sonnige Terrasse, kleiner Gartenimbiss auf dem Grundstück.

**Preis pro Tag/Einheit** 30 €  
**Vermietung ab 3 Nächte**

**FW**

**Ferienwohnung Gottlöber** Volkmar Gottlöber  
Mennickestr. 20 · 01829 Stadt Wehlen  
Tel./Fax +49 (0) 35024 70307 · Mobil +49 (0) 172 3496669  
www.ferienwohnung-stadt-wehlen.de · info@ferienwohnung-stadt-wehlen.de



- 1 Ferienwohnung 32 m<sup>2</sup>
- 2 Personen
- 2 Betten
- 1 Wohn-Schlafraum
- 1 Ferienwohnung 32 m<sup>2</sup>
- 2-4 Personen
- 2 Betten
- 1 Wohn-Schlafraum
- 2 Aufbettungen
- ✓ Dusche/WC
- ✓ Vermietung Ostern-Okt.
- ✓ Preise zzgl. Gästetaxe



Mehrfamilienhaus mit direktem Elbblick, großer Balkon, Sommerlaube.

**Preis pro Tag/Einheit** ab 40 €  
**Aufbettung pro Tag** 10 €

**FW PZ**

**Herrenhaus Orangella & Drei Bunte Stübchen**  
Karen Helling · Pirnaer Str. 163 · 01829 Stadt Wehlen  
Tel./Fax +49 (0) 35024 79392 · Mobil +49 (0) 1577 4136364  
www.herrenhaus-orangella.de · bellaorangella@t-online.de



- 1 Ferienwohnung 65 m<sup>2</sup>
- 2-4 Personen
- 4 Betten
- 1 Wohnraum
- 2 Schlafräume
- ✓ Vermietung ganzjährig
- 2 Doppelzimmer
- 1 Zweibettzimmer
- ✓ Vermietung Ostern-Okt.
- ✓ Aufbettung
- ✓ Elektromog reduziert
- ✓ Dusche/WC
- ✓ sep. Eingang
- ✓ Brötchenservice
- ✓ Preise zzgl. Gästetaxe



Das historische Herrenhaus bietet Ihnen Nostalgieferien in herrschaftlichen Ambiente. Im farbenfrohen Nebengebäude befinden sich 3 Zimmer mit Freisitz. Unser Haus liegt direkt an der Elbe mit Panoramablick, Liegewiese, Garten u. Grillplatz.

**Preis p. Tag/Einh. FeWo** ab 75-130 €  
**Preis pro Pers. Zimmer** ab 19 €  
**Preis pro Pers. Frühstück** 9,50 €

**FW**

**Ferienwohnungen Hennig** Yvette Hennig  
Mennickestr. 7 · 01829 Stadt Wehlen  
Tel. +49 (0) 35024 70756  
www.ferienwohnungen-hennig.de · fewo.hennig@gmail.com



- 1 FeWo „Eva“ 47 m<sup>2</sup>
- 2-3 Personen
- 1/1 Wohnraum/Schlafraum
- 1 Balkon
- 1 moderne Küche
- 1 FeWo „Elbblick“ 32 m<sup>2</sup>
- 2-3 Personen
- 1/1 Wohnraum/Schlafraum
- 1 Miniküche
- 2 Apartments 30/27 m<sup>2</sup>
- je 2 Personen
- je 1 Wohn-Schlafraum
- je 1 Miniküche
- ✓ Dusche/WC
- ✓ Vermietung ganzjährig
- ✓ Preise zzgl. Gästetaxe



Am Ufer der Elbe, am Elberad- u. Malerweg, liegt unser Haus in ruhiger zentraler Südlage in Stadt Wehlen. Von unserem Grundstück blicken Sie auf die Elbe, das Basteisschiff mit seinen „Weißen Brücken“ und das Wehlstädtl.

**Preis pro Tag/Einheit** ab 42 €  
**Aufbettung pro Tag** 10 €

**FW**

**Kerstin Heimbold**  
Rosenstr. 6 · 01829 Stadt Wehlen  
Tel. +49 (0) 35024 70939  
www.ferienhaus-wehlen.de · kerstinheimbold@web.de



- 2 Ferienwohn. 42 m<sup>2</sup>
- 2-4 Personen
- 2 Betten
- 1 Wohnraum
- 1 Schlafraum
- 2 Aufbettungen
- 2 Ferienwohn. 27 m<sup>2</sup>
- 2 Personen
- 2 Betten
- 1 Wohn-Schlafraum
- ✓ Dusche/WC
- ✓ Vermietung ganzjährig
- ✓ Preise zzgl. Gästetaxe



Frühstück und Halbpension nach Absprache möglich. Ruhige Lage in Elbnähe, Aufenthaltsraum. 1 Ferienhaus für Wanderfreunde auf dem Weg zur Bastei vorhanden.

**Preis pro Tag/Einheit** ab 32 €  
**Zuschlag Kurz-A. b. 3 N.** 15 €

**FW**

**Bernd Illing**  
Rosenstr. 12 · 01829 Stadt Wehlen  
Tel. +49 (0) 35024 70108  
www.zimmervermietung-illing.de · zimmervermietung-illing@web.de



- 1 Ferienwohnung 50 m<sup>2</sup>
- 4 Personen
- 1 Wohnraum
- 2 Schlafräume
- 1 Aufbettung
- 1 Ferienwohnung 40 m<sup>2</sup>
- 2 Personen
- 1 Wohnraum
- 1 Schlafraum
- 1 Aufbettung
- ✓ Dusche/WC
- ✓ sep. Eingang
- ✓ Vermietung ganzjährig
- ✓ Preise zzgl. Gästetaxe



Ruhige Lage im Stadtzentrum, behindertenfreundlich, Sitzecke im Garten mit Blick zur Elbe, Parkplatz, Zustellbett möglich, keine Haustiere.

**Preis pro Tag/Einh. 50 m<sup>2</sup>** 55 €  
**Preis pro Tag/Einh. 40 m<sup>2</sup>** 35 €  
**Zuschlag Kurz-A. b. 3 N.** 20 €





## Helmut Isleb

Hofewiese 12 · 01829 Stadt Wehlen  
Tel. +49 (0) 35024 70752



- 1 Ferienwohnung 48 m<sup>2</sup>
- 2-4 Personen
- 4 Betten
- 1 Wohnraum
- 2 Schlafräume
- ✓ Dusche/WC
- ✓ sep. Eingang
- ✓ Vermietung ganzjährig
- ✓ Preise zzgl. Gästetaxe



Ruhige, romantische Lage an der Elbe, gemütliche Sitzecke im Vorhaus.

Preis pro Tag/Einh. 2 Pers. 28 €  
Preis pro Tag/Einh. 3 Pers. 38 €  
Preis pro Tag/Einh. 4 Pers. 48 €



## Wehlener Landhaus Barbara Jerimowitsch

Hausberg 6 · 01829 Stadt Wehlen  
Tel. +49 (0) 35024 71078 · Mobil +49 (0) 163 4872344  
www.wehlener-landhaus.de · wehlenerlandhaus@web.de



- 1 Ferienwohnung 30 m<sup>2</sup>
- 2 Personen
- 1 Wohn-Schlafraum
- 1 Ferienwohnung 38 m<sup>2</sup>
- 2-3 Personen
- 1 Wohn-Schlafraum
- 1 Aufbettung
- 1 Ferienwohnung 55 m<sup>2</sup>
- 2-4 Personen
- 1 Wohnraum
- 1 Schlafraum
- 2 Aufbettungen
- ✓ Dusche/WC (2x)/Bad/WC (1x)
- ✓ sep. Eingang
- ✓ Vermietung April-Okt.
- ✓ Preise zzgl. Gästetaxe



Das Wehlener Landhaus befindet sich auf dem Hausberg, hat einen Panoramablick ins Elbtal, Sie sind in ca. 5 min Fußweg auf dem Markt, an der Elbe und am Parkplatz.

Preis pro Tag/Einheit ab 35 €  
Aufbettung pro Tag 7 €  
Zuschlag Kurz-A. b. 1 N. 5 €



## Wehlener Röllchen Mario Jung

Karl-Marx-Platz 3 · 01829 Stadt Wehlen  
www.wehlener-roellchen.de · maxmariojung@web.de



- 1 Ferienwohnung 48 m<sup>2</sup>
- 1 Ferienwohnung 45 m<sup>2</sup>
- 1 Ferienwohnung 42 m<sup>2</sup>
- je Wohnung:
- 4 Personen
- 2 Betten
- 1 Wohnraum
- 1 Schlafraum
- 2 Aufbettungen
- ✓ Dusche/WC
- ✓ sep. Eingang
- ✓ Vermietung ganzjährig
- ✓ Preise zzgl. Gästetaxe



Unsere drei FeWo's: Frizzi - Maxi - Pippi sind neu und modern ausgestattet und befinden sich in zentraler Lage am Maler- und Radweg. Auf Anfrage erhalten Sie bei uns auch Frühstück, eine Ferienwohnung ebenerdig und behindertengerecht.

Preis pro Tag/Einheit 60 €



## Matthias Klinger

Markt 10 · 01829 Stadt Wehlen  
Tel. +49 (0) 35024 70208  
wolgas24@yahoo.de



- 1 Ferienwohnung 45 m<sup>2</sup>
- 2 Personen
- 1 Wohn-Schlafraum
- 1 Aufbettung
- ✓ Dusche/WC
- 1 Ferienwohnung 70 m<sup>2</sup>
- 2 Personen
- 1 Wohnraum
- 1 Schlafraum
- ✓ Bad/WC
- ✓ sep. Eingang
- ✓ Vermietung Mai-Okt.
- ✓ Preise zzgl. Gästetaxe



Zentral und direkt an der Elbe.

Preis pro Tag/Einh. 45 m<sup>2</sup> 45 €  
Preis pro Tag/Einh. 70 m<sup>2</sup> 60 €  
Zuschlag Kurz-A. b. 3 N.



## Ferienhaus Kühn Joachim Kühn

Zur Wilke 9 · 01829 Stadt Wehlen  
Tel. +49 (0) 35024 79353 · Mobil +49 (0) 152 55987739  
www.ferienhaus-kuehn.de · kuehnj@web.de



- 1 Ferienwohnung 43 m<sup>2</sup>
- 1-3 Personen
- 1 Wohnraum mit Küche
- 1 Schlafraum (2 Betten)
- 1 Aufbettung im Wohnr.
- ✓ Dusche/WC
- ✓ sep. Eingang
- ✓ Vermietung ganzjährig
- ✓ Preise inkl. Gästetaxe



Unser Ferienhaus mit seiner 4-Sterne-Ferienwohnung liegt oberhalb des Stadtkerns von Stadt Wehlen am oberen Elbtalhang in ruhiger Lage. Ein idealer Ausgangspunkt, z. B. für Wanderungen auf dem einzigartigen Malerweg.

Preis pro Tag/Einheit 60 €  
Vermietung ab 3 Tage



## Schmöllerhäuschen Matthias Lau

Mennickestr. 27 · 01829 Stadt Wehlen  
Mobil +49 (0) 178 2036266  
www.elbdomizil.de · matthias.lau@web.de



- 1 Ferienwohnung 15 m<sup>2</sup>
- 2 Personen
- 1 Wohn-Schlafraum
- 1 Ferienwohnung 30 m<sup>2</sup>
- 4 Personen
- 1 Wohnraum
- 1 Schlafraum
- 1 Ferienwohnung 30 m<sup>2</sup>
- 4 Personen
- 1 Wohn-Schlafraum
- 1 Aufbettung je Wohng.
- ✓ Bad/WC (je Wohnung)
- ✓ Vermietung ganzjährig
- ✓ Preise zzgl. Gästetaxe



Das an der Elbe liegende Schmöllerhäuschen wurde 2017 liebevoll kernsaniert. Drei komplett ausgestattete Wohnungen bieten insgesamt 10 Schlafplätze. 2 PKW-Stellplätze befinden sich vor dem Haus. Allen Gästen steht der Garten zur Verfügung.

Preis pro Tag/Einh. 15 m<sup>2</sup> 38 €  
Preis pro Tag/Einh. 30 m<sup>2</sup> 59 €  
Aufbettung pro Tag 10 €



## Olaf Liebezeit

Hofewiese 9 · 01829 Stadt Wehlen  
Tel. +49 (0) 35024 70737  
www.ferienwohnung-liebezeit.de · cornelia.liebezeit@web.de



- 1 Ferienwohnung 58 m<sup>2</sup>
- 3 Personen
- 3 Betten
- 1 Wohnraum
- 1 Schlafraum
- 1 Aufbettung
- 1 Kinderbett
- ✓ Dusche/WC
- ✓ sep. Eingang
- ✓ Vermietung ganzjährig
- ✓ Preise zzgl. Gästetaxe



Blick zum Elbtal, direkt an der Elbe, Frühstück auf Anfrage.

Preis pro Tag/Einheit 50 €  
Aufbettung pro Tag 10 €  
Zuschlag Kurz-A. b. 2 N. 10 €



**FW F \*\*\*** Ferienwohnung „Villa Elbfriede“ Rainer Palberg   
Rosenstr. 22 · 01829 Stadt Wehlen  
Tel. +49 (0) 35024 70211  
www.villa-elbfriede.de · rainer.palberg@t-online.de

- 1 Ferienwohnung 55 m<sup>2</sup>
- 2-3 Personen
- 3 Betten
- 1 Wohnraum
- 2 Schlafräume
- ✓ Dusche/WC
- ✓ sep. Eingang
- ✓ Vermietung April-Okt.
- ✓ Preise zzgl. Gästetaxe



**Preis pro Tag/Einheit** 42 €  
**Zuschlag Kurz-A. b. 5 N.** 35 €

Unsere FeWo liegt in zentraler, ruhiger Lage, am Rand von Stadt Wehlen. Genießen Sie von der Terrasse den eindrucksvollen Blick auf die Felsen des Elbsandsteingebirges. Ob zu Fuß, per Rad, Auto, Bus, Bahn oder Schiff, unsere FeWo bietet Ihnen einen optimalen Ausgangspunkt.

**FW F \*\*\*** Ferienwohnungen Peggy Riedel   
Schöne Aussicht 6 · 01829 Stadt Wehlen  
Tel. +49 (0) 35024 70486 (ab 18 Uhr) · Mobil +49 (0) 163 6609287  
www.ferienhaus-roesler.de · steffenriedel@web.de

- 1 FeWo F \*\* 40 m<sup>2</sup>
- 3 Personen
- 2 Betten
- 1 Wohnraum
- 1 Schlafraum
- 1 Aufbettung
- 1 FeWo F \*\*\* 40 m<sup>2</sup>
- 4 Personen
- 2 Betten
- 1 Wohnraum
- 1 Schlafraum
- 2 Aufbettungen
- ✓ Dusche/WC
- ✓ sep. Eingang
- ✓ Vermietung April-Okt.
- ✓ Preise zzgl. Gästetaxe



**Preis pro Tag/Einheit** 40 €  
**Aufbettung pro Tag** 5 €  
**Zuschlag Kurz-A. b. 2 N.** 20 €

Zwei schöne Ferienwohnungen in ruhiger Lage am Elbhang mit Blick auf die Elbe oder Berge. In 5 min gelangen Sie zu Fuß in die Stadt.

**FW** Pension Eugenie Marion Riehle  
Pinnaer Str. 132 · 01829 Stadt Wehlen  
Tel. +49 (0) 35024 79114  
www.pension-stadt-wehlen.de · marionriehle@web.de

- 1 Ferienwohnung 55 m<sup>2</sup>
- 2 Personen
- 2 Betten
- 1 Wohnraum
- 2 Schlafräume
- 3 Ferienwohng. je 45 m<sup>2</sup>
- 2 Personen
- 2 Betten
- 1 Wohnraum
- 1 Schlafraum
- ✓ Dusche/WC
- ✓ Vermietung ganzjährig
- ✓ Preise zzgl. Gästetaxe



**Preis pro Tag/Einheit** 35 €  
**Aufbettung pro Tag** 5 €  
**Zuschlag Kurz-A. b. 3 N.** 5 €

Die Pension ist in ruhiger Lage im Stadtzentrum, direkt am Elberadweg und mit Blick auf die Elbe gelegen. Von hier aus kann man herrliche Ausflüge unternehmen, z. B. zur Bastei, auf die Festung Königstein, auf den Lilienstein, aber auch Dresden u. Tschechien sind gut zu erreichen.

**FW PZ** Ferienwohnung & Zimmervermietung  
Andreas Ruppert · Markt 8 · 01829 Stadt Wehlen  
Tel. +49 (0) 35024 70691 · Fax 79582 · Mobil +49 (0) 172 6498618  
www.ferienvermietung-ruppert.de · ursula.franke@freenet.de

- 2 Ferienwohnungen
- 2 Personen je Wohnung
- 2 Zimmer
- ✓ Aufbettung möglich
- ✓ Bad/WC
- ✓ Dusche/WC
- ✓ Vermietung ganzjährig
- ✓ Preise zzgl. Gästetaxe



**Preis pro Tag/Einw. FeWo** 40 €  
**Preis pro Tag/Einw. Zimmer** 35 €  
**Aufbettung pro Tag** 10 €

Ferienwohnung am Markt in Stadt Wehlen mit Durchgang direkt zur Elbe mit Blick zur Bastei. FeWo u. Zimmer befinden sich im Haus. Das Oberdeck des Bootsteges steht zur Mitnutzung zur Verfügung. Grill ist vorhanden.

**FW** Ferienhaus Schmidt Oliver und Silke Schmidt   
Zur Wilke 13 · 01829 Stadt Wehlen  
Tel. +49 (0) 35024 798396  
www.urlaub-wehlen.de · info@urlaub-wehlen.de

- 1 Ferienwohnung 20 m<sup>2</sup>
- 2 Personen
- 1 Wohn-Schlafraum
- 1 Ferienwohnung 37 m<sup>2</sup>
- 2 Personen + 1 Aufbettg.
- 1 Wohnraum
- 1 Schlafraum
- 1 Ferienwohnung 62 m<sup>2</sup>
- 4 Personen + 1 Aufbettg.
- 1 Wohnraum
- 2 Schlafräume
- ✓ Dusche/WC
- ✓ Vermietung ganzjährig
- ✓ Preise zzgl. Gästetaxe



**Preis pro Tag/Einw.** 50/65/80 €  
**Aufbettung pro Tag** 10 €  
**Zuschl. Kurz-A. b. 2 N.** 30/40/50 €

Wir bieten ganzjährig drei liebevoll eingerichtete Apartments für max. 10 Personen in ruhiger Lage, oberhalb Stadt Wehlens, an. Parkplätze am Haus, WLAN und Brötchenservice. Buchungskalender auf der Webseite. Fam. Schmidt freut sich über Ihren Besuch.

**FW** Ferienwohnung VG Teumer Dr. Peter Teumer  
Mennickestr. 21 · 01829 Stadt Wehlen  
Tel. +49 (0) 35024 799572 · Mobil +49 (0) 160 90749761  
www.traum-ferienwohnungen.de · teumer-peter@t-online.de

- 1 Ferienwohnung 50 m<sup>2</sup>
- 2 Personen
- 1 Wohn-Schlafraum
- ✓ Dusche/WC
- 1 Ferienwohnung 40 m<sup>2</sup>
- 2 Personen
- 1 Wohn-Schlafraum
- ✓ Bad/WC
- 1 Ferienwohnung 90 m<sup>2</sup>
- 4 Personen (3 Betten + 1 Aufb.)
- 1 Wohnraum
- 2 Schlafräume
- ✓ Bad/WC
- ✓ sep. Eingang
- ✓ Vermietung ganzjährig
- ✓ Preise zzgl. Gästetaxe



**Preis pro Tag/Einheit** ab 55 €  
**Preis pro Tag/Einw. 4 Pers.** ab 90 €

Unverbauter Blick auf Elbe und Bastei-massiv, 2 Apartments, 1 Wohnung, Neubau, moderne Einrichtung, Parkplatz vor dem Haus, am Elberadweg und Malerweg gelegen.

**FW** Haus „Cosel“ Familie Zoske  
Mennickestr. 37 · 01829 Stadt Wehlen  
Tel. +49 (0) 35024 70290 · Mobil +49 (0) 173 7492442  
www.Haus-Cosel.de · kerstenzoske@yahoo.de · zoske@t-online.de

- 2 Ferienwohng. á 30 m<sup>2</sup>
- 2 Personen
- 1 Wohn-Schlafraum
- 1 Ferienwohnung 40 m<sup>2</sup>
- 2 Personen
- 1 Wohn-Schlafraum
- 1 Ferienwohnung 50 m<sup>2</sup>
- 2 Personen
- 1 Wohn-Schlafraum
- 1 Schlafraum
- ✓ Dusche/WC
- ✓ jede FeWo sep. Eingang
- ✓ Vermietung April-Okt.
- ✓ Haustiere auf Anfrage
- ✓ Aufbettung möglich
- ✓ Nichtraucherwohnung



**Preis pro Tag/Einheit** ab 40 €  
Preise zzgl. Gästetaxe

- separates Villengrundstück in bester Lage, 400 m bis zum Stadtkern  
- Ferienwohnungen ebenerdig in separatem Neubau  
- schöner Garten mit Sitzcken u. Pavillon mit Ausblick auf die Elbe  
- Pool, Grillmöglichkeit, Parken auf dem Grundstück

**PZ** Haus Elbufer 1 Elke Riedel  
Elbufer 1 · 01829 Stadt Wehlen  
Tel. +49 (0) 35024 70479

- 4 Gesamt Betten
- 2 Doppelzimmer
- 2 Zimmer m. Du/WC
- ✓ Vermietung Ostern-Okt.
- ✓ Preise zzgl. Gästetaxe



**Preis p. P./Tag m. Frühst.** 20 €  
**Zuschlag Kurz-A. b. 2 N.** 10 €

Zentrale Lage direkt an der Elbe, Garten, Zimmer befinden sich in der 1. und 2. Etage.



PZ

## Haus Elbruch Rolf Dernoscheck

Mennickestr. 28 · 01829 Stadt Wehlen

Tel. +49 (0) 35024 70811 · rolf.dernoscheck@t-online.de

<https://sites.google.com/site/hauselbruchstadtwehlen>



- 4 Gesamt Betten
- 2 Doppelzimmer
- 2 Zimmer m. Du/WC
- ✓ Vermietung Mai-Okt.
- ✓ Preise zzgl. Gästetaxe



Preis p. P./Tag m. Frühst. 20 €  
Zuschlag Kurzübernachtung

Zentrale Lage direkt an der Elbe, Balkon mit Elbblick, Sitzecke im Garten, Kühlschrank, Zentralheizung.

FW

## Ferienwohnung Erdmann Klaus Erdmann

OT Pötzscha · Bahnhofstr. 22 a · 01829 Stadt Wehlen

Tel./Fax +49 (0) 35020 70776 · klaus.erdmann@web.de

[ferienzimmer-saechsische-schweiz.de](mailto:ferienzimmer-saechsische-schweiz.de)



- 1 Ferienwohnung 53 m²
- 5 Personen
- 4 Betten
- 1 Wohnraum
- 2 Schlafräume
- 1 Aufbettung
- ✓ Dusche/WC
- ✓ sep. Eingang
- ✓ Vermietung März-Dez.
- ✓ Frühstück ist möglich 7,- € pro Person/Tag
- ✓ Preise zzgl. Gästetaxe



Preis pro Tag/Einheit 46 €  
Aufbettung pro Tag 10 €

Die FeWo liegt direkt an der Elbe. Sie genießen von Ihrer Sitzecke aus einen traumhaften Blick auf das Felsmassiv der Bastei u. auf Stadt Wehlen. Für ausgiebige Radtouren befindet sich einer der schönsten Radwege Europas in unmittelbarer Nähe - der Elberadweg.

FW

## Gerald Gottlöber

OT Pötzscha · Bahnhofstr. 11 a · 01829 Stadt Wehlen

Tel. +49 (0) 35020 70070 · Fax 77834

[www.ferienwohnung-wehlen.de](http://www.ferienwohnung-wehlen.de) · [ggottloeber@aol.com](mailto:ggottloeber@aol.com)



- 1 Ferienwohnung 54 m²
- 3 Personen
- 1 Wohnraum
- 1 Schlafraum
- 1 Aufbettung
- 1 Kinderbett
- ✓ Vermietung ganzjährig
- 1 Ferienwohnung 49 m²
- 3 Personen
- 1 Wohn-Schlafraum
- 1 Aufbettung
- 1 Kinderbett
- ✓ Vermietung April-Okt.
- ✓ Dusche/WC
- ✓ sep. Eingang
- ✓ Preise zzgl. Gästetaxe



Preis pro Tag/Einheit ab 43 €  
Aufbettung pro Tag 8 €

Unser Haus liegt direkt an der Elbe und der Elbefahrradweg geht direkt bei uns vorbei. Haben Sie Fragen oder zusätzliche Wünsche, dann rufen Sie uns an. Wir möchten Ihnen unvergessliche Ferientage bieten.

FH

## Ferienhaus Haug Christine Haug

OT Pötzscha · Bahnhofstr. 10 · 01829 Stadt Wehlen

Tel. +49 (0) 35020 70313

[www.ferienhaus-in-sachsen.de](http://www.ferienhaus-in-sachsen.de) · [ferienwohnunghaug@gmail.com](mailto:ferienwohnunghaug@gmail.com)



- 1 Ferienhaus 45 m²
- 3 Personen
- 3 Betten
- 1 Wohnraum
- 1 Schlafraum
- 1 Aufbettung
- ✓ Dusche/WC
- ✓ Vermietung ganzjährig
- ✓ Getränkeservice
- ✓ Brötchenservice
- ✓ Preise zzgl. Gästetaxe



Preis pro Tag/Einh. 2 Pers. 38 €  
Preis pro Tag/Einh. 3 Pers. 40 €

Verbringen Sie doch Ihren nächsten Urlaub im Herzen der Sächsischen Schweiz - in Pötzscha (Stadt Wehlen) und lernen Sie die einzigartige Landschaft zu Fuß, per Boot oder per Fahrrad kennen.

FW

## „An der Schranke“ René Langer

OT Pötzscha · Fahrstr. 2 · 01829 Stadt Wehlen

Tel. +49 (0) 35020 70607

[www.ferienwohnung-in-sachsen.de](http://www.ferienwohnung-in-sachsen.de) · [info@ferienwohnung-in-sachsen.de](mailto:info@ferienwohnung-in-sachsen.de)



- 1 Ferienwohnung 60 m²
- 4 Personen
- 1 Wohnraum
- 1 Schlafraum
- 1 Ferienwohnung 62 m²
- 6 Personen
- 1 Wohnraum
- 2 Schlafräume
- 1 Ferienwohnung 32 m²
- 2 Personen
- 1 Wohnraum
- 1 Schlafraum
- ✓ Dusche/WC
- ✓ sep. Eingang
- ✓ Vermietung ganzjährig
- ✓ Preise zzgl. Gästetaxe



Preis pro Tag/Einheit 50-70 €

Nähe Elbe, S-Bahn, Fähre, Freibad, Spielplatz, am Elberadweg, Biergarten mit Ausschank u. guter Hausmannskost am Haus, Sitzecke, Grill im Garten, Kinderschaukel, Sonnenveranda, Bücherecke, Fahrradverleih, Frühstück auf Anfrage.

FH

## Ferienhaus Mehnert Jens Mehnert

OT Pötzscha · Bahnhofstr. 2 · 01829 Stadt Wehlen

Tel. +49 (0) 35020 70749

[www.ferienhaus-mehnert-wehlen.de](http://www.ferienhaus-mehnert-wehlen.de) · [jensmehnert70@web.de](mailto:jensmehnert70@web.de)



- 1 Ferienhaus 55 m²
- 2-4 Personen
- 3 Betten
- 2 Wohnräume
- 2 Schlafräume
- 1 Aufbettung
- ✓ Dusche/WC
- ✓ sep. Eingang
- ✓ Vermietung April-Okt.
- ✓ Preise zzgl. Gästetaxe



Preis pro Tag/Einheit ab 60 €

Idyllisch an der Elbe gelegen; Elbertasse; zum Erlebnisbad nur 200 m; für Wanderungen, Radfahren oder Inliner ideal gelegen.

FW

## Ferienwohnung Pohl Gert Pohl

OT Pötzscha · Bahnhofstr. 11 · 01829 Stadt Wehlen

Mobil +49 (0) 172 3688847

[www.ferienwohnung-pohl.de](http://www.ferienwohnung-pohl.de) · [ferienwohnungen.pohl@web.de](mailto:ferienwohnungen.pohl@web.de)



- 1 Ferienwohnung 40 m²
- 2 Personen
- 1 Wohn-Schlafraum
- 1 Aufbettung
- 2 Ferienwohng. je 45 m²
- 2 Personen
- 1 Wohnraum
- 1 Schlafraum
- 1-2 Aufbettungen mögl.
- ✓ Dusche/WC
- ✓ sep. Eingang
- ✓ Vermietung April-Okt.
- ✓ Preise zzgl. Gästetaxe



Preis pro Tag/Einheit 40 m² 49 €  
Preis pro Tag/Einheit 45 m² 42 €  
Aufbettung pro Tag 7 €

FeWo1 im Haupthaus, EG, behindertenfreundlich, Elbblick. FeWo 2 u. FeWo 3 im Nebengebäude, EG u. OG mit Wintergartennutzung. Lage: direkt an der Elbe, nahe S-Bahn, Fähre u. Freibad.

FW

## Haus Abendsonne Eckehard Zube

OT Pötzscha · Obervogelgesanger Weg 8 · 01829 Stadt Wehlen

Mobil +49 (0) 151 23519184 · [www.haus-abendsonne-apartments.de](http://www.haus-abendsonne-apartments.de)

Betreiber: Eckehard Zube · Lostauer Str. 12 · 39175 Körbelitz



- 7 Ferienapartments 25 m²
- 2 Personen
- 1 Wohnraum-Schlafraum
- ✓ Dusche/WC
- ✓ sep. Eingang
- ✓ Vermietung April-Okt.
- ✓ Preise zzgl. Gästetaxe



Preis pro Tag/Einheit ab 50 €

Das Haus Abendsonne in Stadt Wehlen ist im idyllischen Elbtal direkt am Elberadweg gelegen. Von dort haben Sie einen Panoramablick auf den Flußlauf der Elbe. Anfragen unter: [info@xn--haus-elbglick-mlb.de](mailto:info@xn--haus-elbglick-mlb.de)



**FH**

**Ferienhaus Heinrich** Ricardo Heinrich  
OT Dorf Wehlen · Pirnaer Str. 62 · 01829 Stadt Wehlen  
Tel. +49 (0) 35024 79702 · Mobil +49 (0) 174 5858361  
ferienhaus.heinrich@arcor.de



- 1 Ferienhaus 70 m<sup>2</sup>
- 4 Personen
- 4 Betten
- 1 Wohnraum
- 2 Schlafräume
- 1 Kinderbett
- ✓ Dusche/Badewanne/WC
- ✓ sep. Eingang
- ✓ Vermietung ganzjährig
- ✓ Preise zzgl. Gästetaxe



**Preis pro Tag/Einheit ab 40 €**

Sonnige Lage, Waldblick, Ortsmitte, Ferienhaus über zwei Etagen, Gaststätte und Miniaturpark 5 Gehminuten entfernt.

**FW**

**Stadtgut Wehlen** Stefan Röhrich  
OT Dorf Wehlen · Lohmener Str. 41 · 01829 Stadt Wehlen  
Mobil +49 (0) 178 8974216  
www.stadtgut-wehlen.de · stadtgut-wehlen@gmx.de



- 1 Ferienwohnung 30 m<sup>2</sup>
- 2 Personen + 1 Aufbettg.
- 1 Wohn-Schlafraum
- 1 Ferienwohnung 36 m<sup>2</sup>
- 2 Personen + 1 Aufbettg.
- 1/1 Wohnraum / Schlafraum
- 1 Ferienwohnung 40 m<sup>2</sup>
- 2 Personen + 2 Aufbettg.
- 1 Wohn-Schlafraum
- 1 Ferienwohnung 60 m<sup>2</sup>
- 2 Personen + 3 Aufbettg.
- 1/1 Wohnraum / Schlafraum
- ✓ Dusche/WC
- ✓ sep. Eingang
- ✓ Vermietung ganzjährig
- ✓ Preise zzgl. Gästetaxe



**Preis pro Tag/Einheit ab 45 €**  
**Zuschlag Kurz-A. b. 1 N. 10 €**

Denkmalgeschütztes, saniertes Haus aus dem Jahr 1844. Bettwäsche, Handtücher u. Endreinigung sind bei uns inklusive. Außenpool, Trampolin u. schöne Liegewiese machen unser Haus attraktiv für einen aktiven Familienurlaub.

**FH F**
**\*\*\*\***

**Ferienhaus Wehlen** Hartmut und Birgit Schönbach  
OT Dorf Wehlen · Pirnaer Str. 66 · 01829 Stadt Wehlen  
Tel. +49 (0) 89 3513544  
www.ferienhauswehlen.de · info@ferienhauswehlen.de



- 1 Ferienhaus 75 m<sup>2</sup>
- 3+2 Personen
- 3+2 Betten
- 1 Wohnraum
- 2 Schlafräume
- 1 Kinderbett
- ✓ Bad/WC
- ✓ WC
- ✓ sep. Eingang
- ✓ Vermietung ganzjährig
- ✓ Preise inkl. Gästetaxe



Kontakt:  
Schönbach GbR  
Einsteinstr. 11  
85521 Ottobrunn

**Preis pro Tag/Ein. 2 Pers. 77 €**

**jede weitere Pers. pro Tag 7 €**

**Zuschlag Kurz-A. b. 7 N. 50 €**

Wir laden Sie ein, Ihren Urlaub in unserem liebevoll gepflegten Ferienhaus zu verbringen. Freuen Sie sich auf freundlich eingerichtete Räume, ein romantisches Bad, einen kleinen Garten u. starten Sie von hier aus Ihre Ausflüge.

**FH**

**Ferienhaus Familie Philipp**

OT Zeichen · Pirnaer Str. 197 · 01829 Stadt Wehlen  
Tel. +49 (0) 3501 470087 · Mobil +49 (0) 173 8293562  
www.ferienhaus-philipp.de · ulpe.philipp@t-online.de



- 1 Ferienhaus 53 m<sup>2</sup>
- 2 Personen
- 2 Betten
- 1 Wohnraum
- 1 Schlafraum
- ✓ Dusche/WC
- ✓ sep. Eingang
- ✓ Vermietung April-Okt.
- ✓ Preise zzgl. Gästetaxe



**Preis pro Tag/Einheit 55 €**  
**Vermietung ab 3 Tage**

Nichtraucherhaus, ruhige und sonnige Lage direkt an der Elbe, moderne gemütliche Ausstattung, Balkon und große Gartenterasse, diverse Gartenmöbel.  
Kontakt: Fam. Philipp · W.-Richter-Str. 21 · 01796 Pirna

## Sächsische Schweiz aktiv erleben

**für Familien, Firmen, Vereine, Schulklassen, Ferienfreizeiten ...**

- Boots- und Radverleih
- Powerboot und Rundkurse
- Klettern und Klettersteig
- Höhlenerkundungen
- Schlauchboot- und Floßparty
- Hochseilgarten Indoor

**Kanu Aktiv Tours GmbH**  
Schandauer Str. 17-19  
01824 Königstein  
Tel.: 035021 59996-0  
www.kanu-aktiv-tours.de

**INDOOR HOCHSEIL GARTEN**

## AUSRÜSTUNG FÜR'S DRAUSSENSEIN



**Die Fachgeschäfte am „Malerweg“!**

**Bergsportladen**  
**Hohnstein**  
Obere Straße 2  
01848 Hohnstein  
► Fon (03 59 75) 812 46

**Der Insider**  
Marktstraße 4  
01814 Bad Schandau  
► Fon (03 50 22) 4 23 72

**Das starke Team im Bergsport – wir wissen wie's geht!**

bergsport-arnold@t-online.de · www.bergsport-arnold.de



Blick auf Stadt Wehlen





**Miniaturpark**  
**Die Kleine Sächsische Schweiz**  
 Dorf Wehlen

Öffnungszeiten 2018: Ostern bis 4. November täglich 10.00-18.00 Uhr  
 und nach Vereinbarung

Außerhalb der Saison: Mo bis Fr 9.30-16.30 Uhr nur Werkstattverkauf

Für Rollstuhlfahrer in Begleitung geeignet!

Schustergasse 8 · 01829 Dorf Wehlen · Telefon: (035024) 7 06 31  
[www.kleine-saechsische-schweiz.de](http://www.kleine-saechsische-schweiz.de)  
[info@kleine-saechsische-schweiz.de](mailto:info@kleine-saechsische-schweiz.de)

- 81 Miniaturen, Modelle und Erlebnisbereiche
- funkferngesteuerte Schiffsmodelle
- Miniaturpark 8.000 m<sup>2</sup>
- Miniaturbergbahn mit echter Dampflok
- Bonsai-Wälder
- Schauwerkstatt
- Sandstein-Laden
- Heimatkino



**Natursaxe®**  
 Sächsisch-Böhmische Schweiz Guide

Führungen durch die Nationalparkregion Sächsisch-Böhmische Schweiz & Umgebung

Ralf Schmädicke  
 Zertifizierter Nationalparkführer & Gästeführer  
 Dora-Stock-Str. 6 · D-01217 Dresden  
 Festnetz: +49 351 4721491 · Mobil: +49 1511 7205037  
[service@saechsisch-boehmische-schweiz.guide](mailto:service@saechsisch-boehmische-schweiz.guide)  
[www.saechsisch-boehmische-schweiz.guide](http://www.saechsisch-boehmische-schweiz.guide)



Burganlage Stadt Wehlen

*Klettersteigführer  
 Wanderführer  
 Höhlenführer  
 Radtouren*

[www.heimatbuchverlag.de](http://www.heimatbuchverlag.de)

Die **Kunstmeile Wehlen** ist eine Initiative hier lebender Künstler. Sie bietet die Möglichkeit am historischen Malerweg zeitgenössische Kunst zu erleben.

Die beteiligten Künstler zeigen ihre Arbeiten in den Galerien und Ateliers.

Alle Informationen finden Sie unter:

[www.kunstmeile.de](http://www.kunstmeile.de)

oder telefonisch bei der

**Malerin Anne Kern +49 (0)160 7501302**



#### Künstler

Christopher H. Simpson · Hausberg 10 · Stadt Wehlen · Schützenhaus – Kunsthaus am Malerweg  
 Bernd Fenk · Pinaer Straße 21 · Dorf Wehlen · Galerie „Malva“ und Atelierhaus  
 Heidrun Müller · Hausberg 1 · Stadt Wehlen · Wehlener – Kunst – Grotte  
 Dirk Großer · Karl-Marx-Platz 1 · Stadt Wehlen · Torhaus Wehlen  
 Anne Kern · Schöne Aussicht 14 · Stadt Wehlen · Atelierhaus „Schöne Aussicht“  
 ROBERT-STERL-HAUS · Robert-Sterl-Straße 30 · 01796 Struppen · OT Naundorf  
 Künstlerwohnhaus mit Ausstellungen



#### ROBERT-STERL-HAUS

*rw Sterl*

Museum im Wohnhaus und Atelier  
 des Malers Robert Sterl (1867 – 1932)

geöffnet von Mai bis Oktober  
 Do bis So und Feiertage 10 bis 17 Uhr

Robert-Sterl-Straße 30 · 01796 Struppen  
 Ortsteil Naundorf · Sächsische Schweiz

10 min vom S-Bhf. Stadt Wehlen

[www.robert-sterl-haus.de](http://www.robert-sterl-haus.de)

Telefon: +49 (0) 35020 70216







**H** ★★★★★ **Berghotel Bastei GmbH** • Geschäftsführer: D. Schröter  
OT Bastei • 01847 Lohmen  
Tel. +49 (0) 35024 7790 • Fax 779481  
www.berghotel-bastei.de • info@berghotel-bastei.de

TV	124 Gesamt Betten
F	4 Einzelzimmer
W	38 Doppelzimmer
W	20 Doppelzimmer Grand
W	1 Honeymoonzimmer
W	1 Suite
W	64 Zimmer Du/Bad/WC
W	41 Aufbettungen
W	✓ Babybett/-stuhl
W	✓ Haustiere auf Anfrage
W	✓ Preise zzgl. Gästetaxe

Anfahrt: Hotelroute A

**Preise pro Zimmer inkl. Frühstücksbuffet ab**

	NS	HS
Einzelzimmer	62	84 €
Doppelzimmer	92	124 €
Doppelzimmer Felsblick	97	134 €
Doppelzimmer Grand	97	134 €
DZ Grand m. Felsblick	102	144 €
Honeymoonzimmer	132	164 €
Suite	142	174 €
pro Aufbettung	18 bis 36 €	
HP (3-Gänge-Wahlmenü)	26,50 €	

HS=Hauptsaison  
30.03.2018 - 03.11.2018 / 23.12.2018 - 31.12.2018  
NS=Nebensaison  
02.01.2018 - 29.03.2018 / 04.11.2018 - 22.12.2018 /  
01.01.2019 - 19.04.2019



Tagungen  
bis 250 Personen  
Veranstaltungen  
bis 800 Personen

## Den Alltag vergessen

Gönnen Sie sich eine unvergessliche Auszeit auf dem Felsplateau der Bastei – dem Juwel des Nationalparks Sächsische Schweiz. Hoch über dem romantischen Elbtal, umgeben von der weltberühmten Basteibrücke, von prachtvollen Tafelbergen und geheimnisvollen Wäldern, erwartet Sie das Berghotel & Panoramarestaurant Bastei. Genießen Sie unsere Wohlfühlatmosphäre u. die zauberhafte Aussicht über das Elbsandsteingebirge. Während Sie auf einem der schönsten Naturdenkmäler Europas innere Kraft und Ruhe finden, werden Sie durch unseren exzellenten Service verwöhnt.

Wahrlich angekommen fühlen Sie sich in jedem unserer 64 modern und liebevoll eingerichteten Zimmer. Ganz gleich, ob Sie ein Einzel-, Doppel-, Doppelzimmer Grand, unser Honeymoonzimmer oder die Suite buchen: Überall erwartet Sie First-Class-Komfort.

Unsere Restaurants sind wahre Genusswelten für Gaumen, Leib und Seele. In eindrucksvollem Ambiente verwöhnt Sie unser Küchenteam mit erstklassigen Köstlichkeiten der regionalen und internationalen Küche. Ihr reichhaltiges Frühstück in unserem lichtdurchfluteten Hotelrestaurant macht Appetit auf den neuen Tag. Der Sonnenuntergang bei einem gepflegten Dinner im Panoramarestaurant lässt die Sonne tief in Ihr Herz wandern. An kalten Winterabenden durchwärmt Sie ein gutes Glas Wein vom knisternden Kaminfeuer. Ein lauschiges Plätzchen in unserer Hallenbar macht Ihren Tag vollkommen.



Pure Streicheleinheiten für Körper, Geist und Seele spüren Sie in unserer großzügigen Wellness-Oase. In behaglicher Landhausatmosphäre des historischen Schweizerhauses werden Sie von A wie Aromaölmassage bis Z wie Entspannungsbad in der Zedernholzwanne meisterhaft verwöhnt. In unserer Saunalandschaft - dem Paradies aus edlen Materialien, modernen Formen und sinnlichen Momenten - mit finnischer Panoramasauna mit traumhaften Blick in die mystische Felsenwelt, Dampfsauna, Biosauna mit wechselndem Farblicht, Wärmebänken, Duschparadies und Whirlbecken wartet auf Sie ein luxuriöses Verwöhnprogramm, wie es besser kaum sein kann.

## Ihr Übernachtungsplus

- logieren in bester Lage direkt neben der Basteibrücke im Herzen des Nationalparks Sächsische Schweiz
- modern eingerichtete Nichtraucherzimmer mit eleganten Dusch- und Wannenbädern, Flatscreen-TV, Safe und Minibar
- freie Nutzung des Fitnessraumes
- WLAN und Sky-TV im Hotel kostenfrei
- zur An- und Abreise freie Zufahrt bis zum Hoteleingang
- Nutzung des Hotelparkplatzes (150 Meter vom Hotel entfernt)

## Unser Arrangement-Tipp: „BasteiHit“

3 Übernachtungen mit reichhaltigem Frühstücksbuffet, 1 x 3-Gänge-Wahlmenü am 2. Abend, 1 x 4-Gänge-Candlelight-Dinner am 3. Abend, 1 Glas Sekt zur Begrüßung, 1 Stunde Bowling inkl. Bowlingsschuhe (pro Zimmer), freie Nutzung des Fitnessraumes, WLAN und Sky-TV im Hotel kostenfrei, Nutzung des Hotelparkplatzes sowie zur An- und Abreise freie Zufahrt bis zum Hoteleingang  
**Preis pro Person im DZ: ab 195,00 € (NS) / ab 240,00 € (HS)**

## Zubuchbares Wellness-Programm: „Entspannte Momente“

Besprechung des Behandlungsplanes, ein Leihbademantel und ein Paar Badeschuhe, ein Glas Tee oder Wasser während der Behandlungen, eine durchblutungsfördernde Moorpäckung für den Rücken, eine entspannende Rückenmassage, ein 4-Gänge-Candlelight-Dinner am Abend im Panoramarestaurant (Sommer) oder Hotelrestaurant mit Kaminzimmer (Winter), Nutzung der Panorama-Saunalandschaft inklusive einem Saunatuch, Nutzung des Hotelparkplatzes. • **Preis pro Person: 69,00 €**

Gern übersenden wir Ihnen unseren Hausprospekt mit den Wander- und Wellnessarrangements.

**Anreisen • Auspacken • Abschalten**





**Hotel Landhaus Nicolai** Sachsenhotels - Jens Gehrig  
Basteistr. 122 · 01847 Lohmen  
Tel. +49 (0) 3501 58120 · Fax 581288  
www.sachsenhotels.de · info@landhaus-nicolai.de

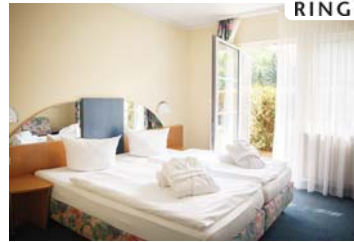


**Preise pro Person mit Frühstück**  
Appartement 52-72 €  
Doppelzimmer 49-60 €  
pro Aufbettung 30 €  
Einzelperson im DZ 51-83 €  
Zuschlag für HP 22 €

Idyllisch am Nationalpark gelegen, bieten wir Ihnen:  
- eine hervorragende regionale Küche  
- gemütliche Gasträume · eine Lobbybar  
- Gartenterrasse mit Teich  
- Veranstaltungs- und Tagungsräume bis 250 Personen mit modernster Technik  
- Hochzeiten · Polterabende · Familienfeiern · Firmen-Events  
- Neuer Wellnessbereich mit Panoramasauna, Dampfbad, Blockhaus-Kamin-Sauna, Liegewiese

Ebenfalls ganz neu ist unser großes Bogen-Sport-Event-Areal:  
- mit WA-(FITA)-Platz · 70 m · 3-D-Übungsplatz und  
- Bogen-Event-Halle 18 m · Bogenschule · Bogenbaukurse

Außerdem: Kostenfreie Parkplätze am Hotel, Caterings mit unserem Oldtimerbus, verschiedene Angebote für Gruppen, Tagungen und Feiern



**Christel Born**

Teichweg 15 · 01847 Lohmen  
Tel. +49 (0) 3501 588486  
www.sachsische-schweiz-touristik.de/born · andreborn@t-online.de

- 1 Ferienwohnung 45 m<sup>2</sup>
- 2-3 Personen
- 1 Wohnraum
- 1 Schlafraum
- 1 Aufbettung
- 1 Ferienwohnung 35 m<sup>2</sup>
- 2 Personen
- 1 Wohnraum
- 1 Schlafraum
- ✓ Dusche/WC
- ✓ sep. Eingang
- ✓ Vermietung April-Nov.
- ✓ Preise zzgl. Gästetaxe



**Preis pro Tag/Einheit 35 €**  
**Zuschlag Kurz-A. b. 2 N. 10 €**

Unser Haus befindet sich in ruhiger Lage mit vielen Wandermöglichkeiten in der näheren Umgebung. Bis zur Bastei sind es mit dem Auto 5 min, nach Dresden sind es nur 20 km. Die Benutzung des Pools ist inkl., PKW-Stellplatz im Hof vorhanden.



**Ferienhaus Steffi** Steffi Dietrich

Hohburkersdorfer Str. 7 · 01847 Lohmen  
Tel. +49 (0) 3501 5474079  
www.ferienhaus-steffi.com · info@ferienhaus-steffi.com

- 1 Ferienhaus 72 m<sup>2</sup>
- 3 Personen
- 3 Betten
- 1 Wohnraum
- 1 Schlafraum
- 1 Aufbettung
- ✓ Dusche
- ✓ WC
- ✓ sep. Eingang
- ✓ Vermietung ganzjährig
- ✓ Waschmaschinennutz.
- ✓ gegen Gebühr
- ✓ Garage als Carport
- ✓ Preise zzgl. Gästetaxe



**Preis pro Tag/Einheit 54 €**  
**Aufbettung pro Tag 11 €**  
Vermietung ab 3 Tage

Heizung, Küche m. Vollausstattung, Wohnr. m. Tisch, Couch, LED-TV, Radio, WLAN, Bad m. Dusche, sep. WC, Schlafr. m. Doppel- u. Einzelbett, 1 Aufbettung, ruhige Wohnlage, abgeschl. Grundstück all. Nutzung, Garten, Carport, keine Tiere, Bettwä./Handtü. inkl.



**Ferienwohnung „Schloßblick“** Björn Gedlich

Am Wesenitzbogen 1 · 01847 Lohmen  
Tel. +49 (0) 3501 587372 · Mobil +49 (0) 160 95214033  
www.oberelbe.de/gedlich · malibjoern@aol.com

- 1 Ferienwohnung 54 m<sup>2</sup>
- 2 Personen
- 1 Wohnraum
- 1 Schlafraum
- 1 Wohn-Schlafraum
- 2 Aufbettungen
- ✓ Dusche/WC
- ✓ Bad/WC
- ✓ sep. Eingang
- ✓ Vermietung April-Okt.
- ✓ Heizkosten werden extra berechnet
- ✓ Preise zzgl. Gästetaxe



**Preis pro Tag/Einheit 39 €**  
**Aufbettung pro Tag 15 €**  
**Zuschlag Kurz-A. b. 3 N. 15 €**

Wohnhaus am Südhang des romantischen Wesenitztales, ruhige Lage, 200 m bis zum Malerweg.



**Elke Hartmann**

Basteistr. 57 a · 01847 Lohmen  
Tel. +49 (0) 3501 588302 · Mobil +49 (0) 152 36721535  
www.oberelbe.de/hartmann · bernd.hartmann45@gmx.de

- 1 Ferienwohnung 40 m<sup>2</sup>
- 4 Personen
- 2 Betten
- 1 Wohn-Schlafraum
- 1 Schlafraum
- 2 Aufbettungen
- ✓ Dusche/WC
- ✓ sep. Eingang
- ✓ Vermietung April-Okt.
- ✓ Preise zzgl. Gästetaxe



**Preis pro Tag/Einheit 35-45 €**  
**Zuschlag Kurz-A. b. 2 N.**

Ruhige Lage, großer Garten, Ferienwohnung befindet sich im DG eines schönen Ferienhauses. Zusätzlich 1 Doppel- und 1 Dreibettzimmer im EG des Ferienhauses zu vermieten.



**Anne Hickmann**

Basteistr. 43 · 01847 Lohmen  
Tel. +49 (0) 3501 588296 · anne.hickmann@t-online.de  
www.sachsische-schweiz-touristik.de/fewo-hickmann/

- 1 Ferienwohnung 60 m<sup>2</sup>
- 4 Personen
- 4 Betten
- 1 Wohnraum
- 2 Schlafräume
- 1 Aufbettung
- 1 Kinderbett
- ✓ Dusche/WC
- ✓ Vermietung Ostern-Nov.
- ✓ Preise zzgl. Gästetaxe



**Preis pro Tag/Einh. 2 Pers. 30 €**  
**jede weitere Person/Tag 10 €**  
**Kinder bis 12 Jahre 30 % Rabatt**

Ehem. Dreiseitenhof, gemütl. Einrichtung, Unterstellmögl. für Räder u. Motorräder, ideal für Ausflüge, öffentl. Verkehrsmittel in der Nähe. Je nach Jahreszeit kann frisches Gemüse aus eigenem Anbau, sowie Eier u. frischer Honig erworben werden.



**Ferienhaus Bastei** Dirk Mehlhorn

Kastanienallee 20 · 01847 Lohmen  
Tel. +49 (0) 3501 585851  
www.ferienhaus-bastei.de · d.mehlhorn@ferienhaus-bastei.de



- 1 Ferienhaus 240 m<sup>2</sup>
- 9 Personen
- 3 Wohnräume
- 3 Schlafräume
- 1 Wohn-Schlafraum
- 1 Kinderbett
- ✓ Bad/WC (3x)
- ✓ sep. Eingang
- ✓ Vermietung ganzjährig
- ✓ Preise zzgl. Gästetaxe



**Preis pro Nacht/Einheit 6 Pers. / 9 Pers. 75 / 95 €**  
Mindestaufenthalt 3 Nächte

Das weitläufige 4000 m<sup>2</sup> große Wiesengrundstück mit Spielwiese zum Toben, Bolzplatz, Schaukel, Lagerfeuer und Hängematte bietet viel Platz zur Entspannung in wunderschöner Natur.



**FW**

## Hannelore Reinelt

Schmiedegasse 3 · 01847 Lohmen  
Tel./Fax +49 (0) 3501 588315  
www.basteiurlaub.de · basteiurlaub-reinelt@gmx.de



- 1 Ferienwohnung 67 m<sup>2</sup>
- 4-5 Personen
- 4 Betten
- 1 Wohnraum
- 2 Schlafräume
- 1 Aufbettung
- ✓ Dusche/WC
- ✓ sep. Eingang
- ✓ Vermietung ganzjährig
- ✓ Preise zzgl. Gästetaxe



Preis pro Tag/Einheit ab 35 €

Ruhige Lage, direkt am Malerweg, Biker willkommen, „Schrauberecke“ vorhanden!

**FH**

## Ferienhaus Strohbach Angelika Strohbach

Bornegasse 21 a · 01847 Lohmen  
Tel. +49 (0) 3501 588267 · www.ferienhaus-strohbach.de  
ferienhaus-angelika-strohbach@gmx.de



- 1 Ferienhaus 75 m<sup>2</sup>
- 1-5 Personen
- 4 Betten
- 1 Wohnraum
- 2 Schlafräume
- 1 Aufbettung
- ✓ Dusche/WC
- ✓ sep. Eingang
- ✓ Vermietung ganzjährig
- ✓ Brötchenservice
- ✓ WLAN auf Anfrage mögl.
- ✓ Preise zzgl. Gästetaxe



Preis pro Tag/Einheit ab 45 €  
Aufbettung pro Tag 5 €

Für Ihren Urlaub bieten wir Ihnen ein modern einger. FeH, 2015 komplett renoviert, in ruhiger Lage, gr. Garten, Terrasse, sep. Küche, Grillplatz, Liegewiese, kinderfreundlich, zentral für Wanderungen u. Ausflüge nach Dresden, Pirna, Meißen. Wir freuen uns auf Ihren Besuch.

**FH**

## Ferienhaus Uhlemann Jochen Uhlemann

Basteistr. 92 · 01847 Lohmen  
Tel. +49 (0) 3501 588313



- 1 Ferienhaus 63 m<sup>2</sup>
- 4 Personen
- 4 Betten
- 2 Wohnräume
- 2 Schlafräume
- 1 Kinderbett
- ✓ Dusche/WC
- ✓ sep. Eingang
- ✓ Vermietung Mai-Sept.
- ✓ Preise zzgl. Gästetaxe



Preis pro Tag/Einheit 35-45 €

Modernes Ferienhaus in zentraler Lage, gute Erreichbarkeit mit öffentlichen Verkehrsmitteln.

**FW F \*\*\***

## Ferienhaus Willkommen Familie Willkommen

Basteistr. 48 · 01847 Lohmen  
Tel. +49 (0) 3501 588603  
www.ferienwohnungen-willkommen.de · fewo.willkommen@web.de



- 1 FeWo F\*\*\* 65 m<sup>2</sup>
- 4 Personen
- 1/2 Wohnraum/Schlafräume
- 1 Aufbettung
- 1 FeWo (-) 30 m<sup>2</sup>
- 2 Personen
- 1/1 Wohnraum/Schlafräume
- 1 FeWo (-) 35 m<sup>2</sup>
- 2 Personen
- 1/1 Wohnraum/Schlafräume
- ✓ Dusche/WC
- ✓ Vermietung ganzjährig
- ✓ Brötchenservice
- ✓ Preise zzgl. Gästetaxe



Preis pro Tag/Einheit 27-55 €  
Aufbettung pro Tag 5 €  
Zuschlag Kurz-A. b. 2 N. 10 €

In unserem Ferienhaus in zentraler Ortslage befinden sich drei FeWo's für 2-4 Pers. Terrasse, Kinderspielplatz u. Parkplatz am Haus. FeWo im EG (4 Pers.) barrierefrei. Idealer Ausgangspunkt für Wanderungen u. Ausflüge in die Sachs. Schweiz u. nach Dresden.

**PZ**

## Ferienzimmer Donath Dietmar Donath

Am Viehbicht 3 · 01847 Lohmen  
Tel. +49 (0) 3501 5062399  
renate.dietmar.donath@googlemail.com



- 2 Gesamt Betten
- 1 Doppelzimmer:
- Wohnraum 14 m<sup>2</sup>
- Schlafräume 14 m<sup>2</sup>
- 1 Aufbettung
- ✓ Dusche und WC
- ✓ Vermietung ganzjährig
- ✓ sep. Eingang
- ✓ Preise zzgl. Gästetaxe



Preis p. P./Tag m. Frühst. 17,50 €  
Aufbettung pro Tag 10 €  
Zuschlag Kurz-A. b. 2 N. 4,50 €

Kaffeemaschine, Wasserkocher, Kühlschrank, Zentralheizung, ruhige u. zentrale Lage.

**PZ**

## Susanne und Jörg Forkert

Basteistr. 33 · 01847 Lohmen  
Tel. +49 (0) 3501 4778578  
www.forkert-lohmen.de · forkert-js@web.de



- 4 Gesamt Betten
- 2 Doppelzimmer
- 1 Aufbettung
- 2 Zimmer m. Du/WC
- ✓ Vermietung ganzjährig
- ✓ Parkplatz im Hof
- ✓ Fahrradgarage
- ✓ Preise zzgl. Gästetaxe



Preis p. P./Tag m. Frühst. ab 21 €  
Zuschlag Kurz-A. b. 2 N. 3 €

Zentral gelegener, familienfreundlicher Bauernhof mit Aufenthaltsraum, großer Terrasse, Nichtraucher. Zum Frühstück servieren wir regionale Produkte. Das Ferienzimmer befindet sich in einem Gutshaus, welches mit viel Liebe denkmalgerecht renoviert wurde.

**PZ**

## Rolf Morgenstern

Am Viehbicht 5 · 01847 Lohmen  
Tel. +49 (0) 3501 588291 · Mobil +49 (0) 174 3920867  
ro.ga-morgenstern@web.de



- 5 Gesamt Betten
- 1 Doppelzimmer
- 1 Mehrbettzimmer
- 2 Zimmer m. Bad/WC
- ✓ Vermietung ganzjährig
- ✓ sep. Eingang
- ✓ Preise zzgl. Gästetaxe



Preis p. P./Tag m. Frühst. 16 €  
Zuschlag Kurz-A. b. 2 N.

Unsere beiden Ferienzimmer für 2 u. 3 Personen haben eine ruhige, zentrale Lage, mit sep. Eingang u. gemütlich eingerichteten Aufenthaltsraum mit TV, Kaffeemaschine u. Geschirr. Garten, Terrasse, Kinderspiel- u. Tischtennisplatz vorhanden.

**Lebensmittel  
FRÖDE**  
Familientradition seit 1905

## IHR LEBENSMITTEL- UND GETRÄNKESPEZIALIST IN LOHMEN

Lebensmittel und Getränke / Obst und Gemüse  
Feinkost und Wurst / Spirituosen und Tabakwaren

Montag bis Freitag 7.30 bis 18.00 Uhr · Donnerstag bis 18.30 Uhr  
Samstag 7.00 bis 12.00 Uhr

**LOTTO - ANNAHMESTELLE**

Filiale Deutsche Post

Basteistr. 84 · 01847 Lohmen · Tel. +49 (0) 3501 58 80 68



**FW**

## Pferdehof Bothmann Erik Bothmann

OT Daube · Daube Nr. 5 · 01847 Lohmen

Tel. +49 (0) 3501 586018

[www.pferdehof-bothmann.de](http://www.pferdehof-bothmann.de) · [pferdehof-bothmann@gmx.de](mailto:pferdehof-bothmann@gmx.de)


- 1 Ferienwohnung 60 m<sup>2</sup>
- 5 Personen
- 5 Betten
- 1 Wohnraum
- 1 Schlafraum
- 1 Wohn-Schlafraum
- 2 Aufbettungen
- 1 Kinderbett
- ✓ Bad (Dusche/Wanne)/WC
- ✓ sep. Eingang
- ✓ Vermietung März-Nov.
- ✓ Preise zzgl. Gästetaxe



**Preis pro Tag/Einheit** 30-47 €  
**Aufbettung pro Tag** 5 €

Unser Hof befindet sich im Lohmener Ortsteil Daube. Die idyllische Lage schafft ideale Voraussetzungen für einen erholsamen Urlaub. Wir bieten eine ruhig gelegene FeWo auf einem Reiterhof. Bei uns können Ihre Kinder Urlaub auf dem Reiterhof erleben.

**FW**

## Ferienhof Peschel Wolfram Peschel

OT Daube · Daube Nr. 1 · 01847 Lohmen

Tel. +49 (0) 3501 586199

[www.ferienhof-peschel.de](http://www.ferienhof-peschel.de) · [wolframpeschel@web.de](mailto:wolframpeschel@web.de)


- 1 Ferienwohnung 38 m<sup>2</sup>
- 3 Personen
- 3 Betten
- 1 Wohnraum
- 1 Schlafraum
- 2 Aufbettungen
- ✓ Dusche/WC
- ✓ Vermietung ganzjährig
- ✓ Preise zzgl. Gästetaxe



**Preis pro Tag/Einh. 2 Pers.** 27 €  
**Zuschlag b. Kurz-Aufenthalt**

4-Seiten-Hof im ruhigen Ortsteil Daube, unweit vom Liebethaler Grund (1. Etappe Malerweg), gelegen. Kleine Haustiere auf Anfrage, Reiterhof in der Nähe, Frühstück auf Wunsch möglich.

**FH**

## Ferienhaus am Malerweg Kathrin u. Mathias Kotte



OT Mühlsdorf · Richard-Wagner-Str. 57 · 01847 Lohmen

Tel. +49 (0) 3501 588597 · Mobil +49 (0) 173 3847213

[www.fewo-am-malerweg.de](http://www.fewo-am-malerweg.de) · [info@fewo-am-malerweg.de](mailto:info@fewo-am-malerweg.de)


- 1 Ferienhaus 36 m<sup>2</sup>
- 1-4 Personen
- 1 Wohnraum
- 1 Schlafraum
- 2 Wohn-Schlafräume
- 2 Aufbettungen
- ✓ Bad: Dusche u. WC
- ✓ Poolnutzung inklusive
- ✓ Garage als Carport
- ✓ Vermietung März-Nov.
- ✓ Preise zzgl. Gästetaxe



**Preis pro Tag/Einh. 1-2 Pers.** 60 €  
**Aufbettung pro Tag** 7 €  
**Zuschlag Kurz-A. b. 3 N.** 15 €

Unser FeH befindet sich direkt am schönsten Wanderweg Deutschlands. In sehr ruhiger Lage können Sie sich erholen und im Pool erfrischen. Sie wohnen direkt auf über 150 Mio. Jahre alten Sandsteinfelsen. Wanderungen, Radtouren direkt ab FeH möglich.

**FW**

## Armin Reichelt

OT Mühlsdorf · Richard-Wagner-Str. 46 · 01847 Lohmen

Tel. +49 (0) 3501 588541

[www.fewo24.de/bastei.html](http://www.fewo24.de/bastei.html) · [ferienwohnung.reichelt@web.de](mailto:ferienwohnung.reichelt@web.de)


- 1 Ferienwohnung 61 m<sup>2</sup>
- 4 Personen
- 4 Betten
- 1 Wohnraum
- 1 Schlafraum
- 1 Aufbettung
- 1 Kinderbett
- ✓ Bad/WC
- ✓ sep. Eingang
- ✓ Vermietung April-Dez.
- ✓ Frühstück möglich
- ✓ Preise zzgl. Gästetaxe



**Preis pro Tag/Einheit** 35 €  
**Aufbettung pro Tag** 10 €  
**Zuschlag Kurz-A. b. 3 N.** 5 €

Gemütliche Ferienwohnung liegt direkt am Malerweg, unweit vom Richard-Wagner-Denkmal, in ruhiger Lage.

**FW**

## Pension Weberhof Karlheinz Weber

OT Uttewalde · Grundstr. 13 · 01847 Lohmen

Tel. +49 (0) 35024 79925

[www.pension-weberhof.de](http://www.pension-weberhof.de) · [weber.karlheinz@online.de](mailto:weber.karlheinz@online.de)


- 1 Ferienwohng. ca. 100 m<sup>2</sup>
- 2 Personen
- 2 Betten
- 1 Wohnraum
- 1 Schlafraum
- 1 Aufbettung
- 1 Kinderbett
- ✓ Dusche/WC
- ✓ sep. Eingang
- ✓ Vermietung Ostern-Okt.
- ✓ Sauna gegen Gebühr
- ✓ Preise zzgl. Gästetaxe



**Preis pro Tag/Einheit** ab 55 €  
**Aufbettung pro Tag** 15 €  
**Zuschlag Kurz-A. b. 5 N.** 15 €

Ihre Ferienwohnung befindet sich in einem liebevoll restaurierten Dreiseitenhof, in der ehemaligen Scheune des Weberhofes, in Uttewalde. Sie erstreckt sich über zwei Etagen u. auch im Garten haben wir ein „Plätzchen im Grünen“ für Sie reserviert.



**Café · Kuchen Eis**  
 Dorfstraße 3  
 1 min von der Kirche  
 Tel. 03501 - 586 000

Montag - Freitag  
 6.30 - 18.00 Uhr  
 Samstag  
 6.30 - 11.00 Uhr

Genießen Sie hausgebackene sächsische  
 Kuchenspezialitäten in unserem  
 gemütlichen Café.



Von Mai bis Oktober  
 bieten wir ein  
 reichhaltiges Eisangebot.



[www.baeckerei-walter-lohmen.de](http://www.baeckerei-walter-lohmen.de)



### Backstubenverkauf



Hohlergasse 6  
 3 min von der Friedenslinde  
 Tel. 03501 - 588 106

Montag  
 6.45 - 9.30 Uhr

Freitag  
 6.45 - 13.00 Uhr und  
 14.00 - 17.00 Uhr

Dienstag - Mittwoch - Donnerstag  
 6.45 - 12.00 Uhr

Samstag  
 6.30 - 10.30 Uhr



Felsenburg Neurathen



## Buchen Sie Ihr gewünschtes Quartier



via  
Smartphone  
Tablet  
direkt  
beim  
Vermieter

### *Haftung für die Angaben im Gastgeberverzeichnis:*

Die in diesem Katalog enthaltenen Angaben beruhen auf den von den Betrieben und Privatvermietern gelieferten Unterlagen. Für deren Vollständigkeit und Richtigkeit wird keine Gewähr übernommen. Für Satzfehler, Auslassungen, Preisangaben usw. übernehmen die Touristinformationen Stadt Wehlen und Lohmen keine Verantwortung. Ein Nachdruck, auch auszugsweise, ist untersagt und wird wegen Verstoßes gegen das Wettbewerbsgesetz bzw. wegen Verletzung des Urheberrechts geahndet. Alle Rechte vorbehalten.

### *Reservierung:*

Bezüglich einer Reservierung bitten wir Sie, sich direkt mit den Gastgebern in Verbindung zu setzen. Die Touristinformationen erteilen gerne Auskunft über freie Unterkünfte, können jedoch aus rechtlichen Gründen keine Quartiere empfehlen oder reservieren.

### *Tourismusgebühr = Gästetaxe:*

Stadt Wehlen – [www.stadt-wehlen.de](http://www.stadt-wehlen.de) oder [www.wehlen-online.de](http://www.wehlen-online.de)

Gemeinde Lohmen – [www.lohmen-sachsen.de](http://www.lohmen-sachsen.de)

### *Rechte und Pflichten von Gast und Gastgeber:*

Wie immer im Geschäftsleben, geht es auch bei der Zimmerreservierung nicht ohne rechtliche Grundlagen. Die vom Gast veranlasste und vom Beherbergungsbetrieb vorgenommene Zimmerreservierung begründet zwischen beiden Parteien ein Vertragsverhältnis – einen so genannten Beherbergungsvertrag – der von Gast und Gastgeber einzuhalten ist. Treten Mängel bezüglich der Unterkunft auf, so sind diese vom Gast direkt dem Vermieter mitzuteilen. Eventuelle Schadensersatzansprüche sind dann zwischen Vermieter und Gast zu regeln.

### *Auszug aus dem Beherbergungsvertrag:*

1. Der Gastaufnahmevertrag gilt als geschlossen, wenn die Reservierung eines Ferienquartiers vom Gast bestellt und vom Vermieter schriftlich oder mündlich bestätigt wurde. Er verpflichtet Gast und Vermieter zur Einhaltung.
2. Der Vermieter verpflichtet sich, dem Gast das Zimmer, die Ferienwohnung oder das Ferienhaus in einwandfreier Beschaffenheit nach gesetzlichen Vorschriften oder marktüblichen Gepflogenheiten zur Verfügung zu stellen. Ist er nicht in der Lage, das zugesagte Quartier, trotz Bestätigung, zur Verfügung zu stellen, ist der Vermieter verpflichtet, eine andere Unterkunft zu beschaffen oder Schadenersatz zu leisten.
3. Wenn der Gast vor Beginn des Aufenthaltes vom Vertrag zurücktritt oder später an- bzw. abreist als vereinbart, so ist er verpflichtet dem Vermieter für die Tage, an denen er das reservierte Quartier nicht in Anspruch nimmt, den vereinbarten Mietpreis abzüglich der ersparten Aufwendungen (Strom, Wasser, Frühstück etc.) zu zahlen. Diese Zahlung wird spätestens am letzten Tag der vereinbarten Mietzeit bzw. am Tag der Abreise fällig. Der Vermieter ist nach Treu und Glauben gehalten, nicht in Anspruch genommene Quartiere anderweitig zu vergeben, um Ausfälle so gering wie möglich zu halten und den vom Mieter bzw. Gast geleisteten Schadensersatz ggf. ganz oder teilweise zurückzuzahlen. Bitte beachten Sie, dass die Touristinformationen nur Vermittler zwischen Gast und Vermieter sein können und bei den Angaben zur Ausstattung der Quartiere bzw. bei Weitergabe der Freimeldungen auf die Mitteilungen der Vermieter vertrauen.

### *Hinweise zu den Preisangaben:*

Wir bitten zu beachten, dass die Gästetaxe im Übernachtungspreis nicht enthalten sein muss. Diese richtet sich nach der entsprechenden Satzung der Stadt bzw. Gemeinde und ist über die Touristinformation bzw. den Vermieter zu erfahren. Einige Vermieter berechnen zum Übernachtungspreis bei Kurzaufenthalten und in der Heizperiode einen Aufschlag. Alle im Gastgeberverzeichnis enthaltenen Preisangaben sind von den Gastgebern unter Vorbehalt einer etwaigen Änderung übermittelt worden. Wir empfehlen Ihnen, sich bei der Reservierung nach allen Details zu erkundigen und eine Preisabsprache direkt mit dem Vermieter vorzunehmen.

Touristinformationen Stadt Wehlen und Lohmen



# Die Gästekarte – zahlreiche Vorteile für Ihren Urlaub

**Erleben und entdecken Sie die Sächsische Schweiz!**

**Unter diesem Motto möchten wir Sie einladen die vielfältigen Freizeitangebote in der Sächsischen Schweiz mit unserer Gästekarte zu besuchen und dabei zahlreiche Vorteile zu genießen.**

Alle Partner auf einen Blick – Alle Partner finden Sie auch auf der Webseite:

**[www.saechsische-schweiz.de/gaestekarte](http://www.saechsische-schweiz.de/gaestekarte)**

**Wo erhalte ich die Gästekarte?**

Die Gästekarte erhält jeder Gast bei Anreise von seinem Gastgeber.

Die Gästekarte ist ein kostenfreier Service der beteiligten Gastgeber und Partner.

**Wann und wo gilt die Gästekarte?**

Die Gästekarte gilt für die Dauer Ihres Aufenthaltes und ist nicht übertragbar.

Sie erkennen alle beteiligten Partner anhand unseres Gästekarten-Logos.

Gern können Sie die Vorteile der Gästekarte auch mehrmals nutzen.

Einen Überblick über alle Leistungen finden Sie in dieser Broschüre oder online unter:

**[www.saechsische-schweiz.de/gaestekarte](http://www.saechsische-schweiz.de/gaestekarte)**



Achten Sie  
auf dieses Siegel



**Was gibt es noch zu beachten?**

Bitte beachten Sie, dass die Ermäßigungen bei den Partnern nicht zwingend mit weiteren Angeboten und Ermäßigungen kombinierbar sind.

Diese Nutzungsbedingungen finden Sie online unter:

**[www.saechsische-schweiz.de/gaestekarte](http://www.saechsische-schweiz.de/gaestekarte)**



**Diese und viele weitere Souvenirs erhalten Sie in den folgenden Touristinformationen:**

Altendorf, Bad Gottleuba-Berggießhübel, Bad Schandau, Erlebniswelt Steinreich, Hinterhermsdorf, Hohnstein, Königstein, Kurort Rathen, Lohmen, Neustadt in Sa., Pirna, Schloss Weesenstein, Sebnitz, Stadt Wehlen.





## Das kann Ihnen der Vermieter anbieten/This is what the host can offer you:

- Fernsehgerät im Zimmer/Television in room
- Fernsehgerät teilweise/Television partially
- Radio/Radio
- Radio teilweise/Radio partially
- Telefon im Zimmer/Telephone in room
- Telefon teilweise im Zimmer/Telephone partially in room
- Aufenthalts-/Fernsehraum/Lounge/TV room
- Minibar im Zimmer/Mini bar in room
- Küche/Kitchen
- Kochnische/Kitchenette
- Geschirrspüler/Dishwasher
- Geschirrspüler teilweise/Dishwasher partially
- Waschmaschinennutzung/Use of washing machine
- Waschmaschinennutzung teilweise/Use of washing machine partially
- Wäschetrockner/Clothes dryer
- Balkon/Balcony
- Balkon teilweise/Balcony partially
- Terrasse/Garten/Liegewiese Terrace/garden/lawn
- Terrasse/Garten/Liegewiese teilweise Terrace/garden/lawn partially
- Grill/Barbecue
- Sauna/Sauna
- Pool oder Hallenbad/ Swimming pool – indoor or outdoor
- Kinder- und familienfreundlich/ Children and families welcome
- Babybett/Kinderbett/Cot
- Babyhochstuhl/Baby high chair
- Kamin/fireplace
- Kamin teilweise/fireplace partially

- allergikerfreundlich/allergy friendly
- Haustiere erlaubt/Pets allowed
- Haustiere auf Anfrage/Pets by arrangement
- Tiere im Haus/Animals in house
- Fahrradverleih/Cycle hire
- Einstellplatz für Fahrräder/Garage for bicycles
- Paddelbootverleih/Canoe hire
- Reiten möglich/Horse riding possibilities
- Tennis oder Tischtennis/Tennis or table tennis
- Kegelbahn/Skittle alley
- Fitnessraum/Gym
- Wellness/Spa facilities
- Computer mit Internetanschluss/ Computer with internet access
- LAN/WLAN/Wireless internet access
- Wir bieten Frühstück an/Breakfast is offered
- Diät- oder Vollwertküche/Diet or wholefood cuisine
- Restaurant/Restaurant
- Bar/Bar
- Café/Café
- Lift/Lift
- Kreditkarten akzeptiert/Credit cards accepted
- Nichtraucher/Non-smoking
- Nichtraucher teilweise/Non-smoking partially
- Gepäcktransfer/Luggage transfer
- Shuttle-Service/Shuttle-Service
- Garage/Garage
- Parkplatz/Parking
- behindertenfreundlich/disabled friendly  
(Angaben können in Bezug auf Sanitäranlagen abweichen, da die Angaben vom Vermieter stammen)
- Barrierefreie Angebote/Barrier Free Offers

Aufbettung = zusätzliche Schlafmöglichkeit/Extra bed = sleep

Zuschlag Kurz-A. = Zuschlag für Kurzaufenthalt/Supplement for short stay

Bettwäsche/Heizung sind standardmäßig vorhanden. Linen/heating are standard.

Sprachprofile  
der Vermieter/  
Language profiles  
of the hosts:



Englisch/English  
Französisch/French  
Russisch/Russian



Niederländisch/Dutch  
Polnisch/Polish  
Tschechisch/Czech



Italienisch/Italian  
Spanisch/Spanish  
Ungarisch/Hungarian



### Radfreundliche Unterkünfte

Mit diesem Siegel sind Gastgeber entlang des Elberadwegs ausgezeichnet, welche die vom ADFC geforderten Serviceleistungen einer radfreundlichen Unterkunft erfüllen. Unter anderem sind das: · Übernachtung für nur eine Nacht · reichhaltiges Frühstück · abschließbare Fahrradaufbewahrung · Trocknen nasser Kleidung über Nacht · Werkzeuge und Kontakt zu Fahrradwerkstätten · Streckeninformationen · Bereitstellung von Lunchpaketen



### „Wanderfreundlich am Malerweg“

Gastgeber mit diesem Siegel haben sich auf die Bedürfnisse der Wanderer eingestellt und bieten eine Reihe wanderfreundlicher Leistungen an. Dazu gehören unter anderem: · Übernachtung für nur eine Nacht · Bereitstellung von Lunchpaketen · Unterstützung beim Gepäcktransfer · Trocknen von Kleidung · Informationsmaterial zum Malerweg · Wetterauskunft und vieles mehr · Möglichkeit zum Abfüllen von Getränken · Gaststätten bieten 11-18 Uhr warme und leichte Speisen an



### Servicequalität Sachsen

Betriebe mit dem Service-Q überlassen Qualität nicht dem Zufall, Sie haben sich einer speziellen Ausbildung und Prüfung ihrer Serviceabläufe unterzogen. Sie nehmen sich vor, Ihre Service-Qualität weiter systematisch an den Wünschen des Gastes auszurichten und zu verbessern. Sie sind für Verbesserungsvorschläge und Wünsche Ihrer Gäste jederzeit offen. Jeder Mitarbeiter ist Ansprechpartner. Sie verstehen sich als Qualitäts-Team und arbeiten gemeinsam für erstklassigen Service und das Schließen von Serviceclücken. Sie legen größten Wert auf eine hohe Gäste- und Mitarbeiterzufriedenheit.

### DTV-Klassifizierung für Ferienhäuser und Ferienwohnungen

- Einfache und zweckmäßige Unterkunft **F ★**
- Unterkunft mit mittlerem Komfort **F ★ ★**
- Unterkunft mit gutem Komfort **F ★ ★ ★**
- Unterkunft mit gehobenem Komfort **F ★ ★ ★ ★**
- Unterkunft mit erstklassigem Komfort **F ★ ★ ★ ★ ★**

### Deutsche Hotelklassifizierung

- TOURIST ★
- STANDARD ★ ★
- KOMFORT ★ ★ ★
- FIRST CLASS ★ ★ ★ ★
- LUXUS ★ ★ ★ ★ ★

### Hotel garni

Dies ist ein Hotelbetrieb, der Beherbergung, Frühstück, Getränke und höchstens kleine Speisen anbietet.

Die Nichtteilnahme an der freiwilligen Klassifizierung ergibt keinen Rückschluss auf den Standard der Quartiere. Mit der Teilnahme an der Klassifizierung signalisiert der Vermieter seinem Gast die Qualität seines Angebotes. Darüber hinaus setzen auch die örtlichen oder regionalen Tourismusorganisationen mit ihrem Engagement bei der Klassifizierung ein deutliches Zeichen im Rahmen des Qualitätsmanagements. Sie tragen dazu bei, den Tourismus in den deutschen Ferienregionen auch zukünftig wettbewerbsfähig zu gestalten.

## Das kann Ihnen der Ort anbieten/ This is what the place can offer you:

- Gaststätte/Restaurant
- Café/Café
- Kinderspielplatz oder Kinderbetreuung/ Children's play area or childcare
- Arzt/Doctor
- Sparkasse/"Sparkasse" (German bank)
- Bankomat/Cash machine
- Kirche e-evangelisch/ Church e – Protestant
- Wanderführungen/ Guided walking tours
- Fahrradverleih/Cycle hire
- Tischtennis/Table tennis
- Kegeln oder Bowling/ Skittles or Bowling
- Paddelbootverleih/Canoe hire
- Freibad oder Badensee/ Lido or swimming lake
- Reiten/Horse-riding
- Kutschfahrten/Carriage tours
- Sauna/Sauna
- Museum oder Ausstellung/ Museum or exhibition
- Jugendherberge/Wanderquartier Youth hostel
- Taxi/Taxi
- Bushaltestelle/Bus stop
- Bahnhof/Station
- Schiffsanlegestelle/Mooring
- Sportbootanleger/Sports Boat Dock
- Post oder Postfiliale/ Post office or branch
- Elektrotankstelle/ Electro Petrol station
- Einkaufsmöglichkeit/ Shopping facilities



Impressum  
Herausgeber:  
Touristinformationen Lohmen und Stadt Wehlen - 2018/01  
Gesamtherstellung:  
A. & R. Adam Verlag + Agentur - Altkolkewitz 9 - 01279 Dresden  
www.verlag-adam.de

Titelfoto: A. & R. Adam, Verlag  
Fotos: Touristinformationen Stadt Wehlen und Gemeinde Lohmen, Marko Förster, Bernd Grundmann, A. & R. Adam, Verlag, Privatfotos, Betriebe

Trotz Bemühungen kann es nicht immer gelingen, alle Rechteinhaber zu ermitteln bzw. zu kontaktieren. Wer glaubt Rechte an Texten und Bildern geltend machen zu können, wende sich bitte an den Herausgeber.

Die Nutzung dieses Unterkunftsverzeichnis ist entgeltlicher, gewerbsmäßiger Adressenveräußerung an Dritte ist nicht gestattet. Nachdruck, auch auszugsweise und die Nutzung von Ausschnitten zu gewerblichen Zwecken sind untersagt und werden wegen Verstoßes gegen das Wettbewerbsgesetz bzw. wegen Verletzung des Urheberrechtes geahndet. Der Herausgeber und Hersteller des Prospektes übernimmt keine Verantwortung für die Richtigkeit des Inhalts.

Aus falschen Angaben oder nicht erfüllten Leistungsangaben des Leistungsträgers kann keine Schadensersatzpflicht gegenüber dem Ersteller dieses Kataloges abgeleitet werden.

Alle Angaben, insbesondere auch die Preise, beruhen auf dem Stand vom Dezember 2017.

Änderungen können grundsätzlich nicht ausgeschlossen werden.

Gedruckt in der Bundesrepublik Deutschland auf säurefreiem, chlorfrei gebleichtem Papier.



## Veranstaltungshighlights

Der ausführliche Veranstaltungskalender mit dem Angebot für wöchentliche Wanderungen und Ausflüge in der Saison liegt für Sie in den Touristinformationen bereit.

### Februar

Faschingsveranstaltungen in Stadt Wehlen und Lohmen

### März

Schifferfastnacht mit großem Festumzug durch die Stadt Wehlen  
Ostermarkt im historischen Ortskern Lohmen  
Bergtest bei Wehlen - Sportwanderung

### April

Eröffnung der Radfahrerkerke Stadt Wehlen  
Bahnerlebnistage im Feldbahnmuseum Herrenleite in Lohmen  
Maibaumsetzen und Winterverbrennen in Stadt Wehlen

### Mai

Saisonöffnung Kunstmeile in Stadt Wehlen  
Frühlingsspaziergänge und Sommermusiken in Stadt Wehlen  
Große Feldbahnschau zu Pfingsten in der Herrenleite in Lohmen  
Frühschoppen bei der Freiwilligen Feuerwehr Lohmen

### Juni

Sonnenwendfeier auf den Wehlener Elbwiesen  
Kinder- und Ortsfest in Lohmen OT Mühlisdorf  
Motorradfest im Bikerhome Lohmen  
Sommermusiken in Stadt Wehlen

### Juli

Elbeschwimmen  
Schützenfest in Stadt Wehlen OT Dorf Wehlen  
Sommermusiken in Stadt Wehlen  
Kreisrangelistenlauf in den Wehlener Gründen

### August

Berggradrennen in Stadt Wehlen  
Tag der offenen Tür im Bauerngarten in Lohmen  
Sommerfahrttage im Feldbahnmuseum Herrenleite in Lohmen  
Sommermusiken in Stadt Wehlen

### September

Naturmarkt in Stadt Wehlen  
Straßenfest in Stadt Wehlen OT Pötscha  
Lohmener Steenbrecherfest im historischen Ortskern  
Saisonabschluss im Feldbahnmuseum Herrenleite in Lohmen  
Nacht der 1000 Lichter in Stadt Wehlen

### Oktober

Kirmes in Stadt Wehlen  
Abschlusskonzert der Sommermusiken in Stadt Wehlen

### November

Faschingsauftakt in Stadt Wehlen und Lohmen

### Dezember

Weihnachtsmarkt in der Grundschule Stadt Wehlen  
Weihnachtsmarkt im historischen Ortskern Lohmen  
Vielseitigkeitslauf des Sächs. Schlittenhundesportvereins in Lohmen  
Silvesterfeiern in gastronomischen Einrichtungen in Stadt Wehlen und Lohmen



Herbstsonne und -nebel an der Bastei

Sanft mobil in der Sächsisch-Böhmischen Schweiz



**OVPS - Oberelbische Verkehrsgesellschaft Pirna-Sebnitz mbH**

**Bus - Fähre - Kirnitzschtalbahn**



... mit der Kirnitzschtalbahn  
Kirnitzschtalfest  
steht am letzten Juli-Wochenende



... mit Linienbussen  
... mit Wanderbus-Linien



... mit dem Wanderschiff



... mit Linienbussen  
... mit Fahrradbus-Linien

Sanft mobil in die Natur – mit Linienbussen, Fähren, Wanderschiff und Kirnitzschtalbahn. Mit der OVPS sind Sie bequem, sicher und umweltschonend zu den schönsten Ausflugs- und Wanderzielen des Elbsandsteingebirges unterwegs.

Die Gemeinde Lohmen ist mit der Zugverbindung RB 71 und den Regionalbuslinien 226, 236, 237, 238 und dem Bastei-Shuttle gut in das ÖPNV-Angebot der Sächsischen Schweiz eingebunden.

Die Buslinie 237 - Wanderbus Bastei-Linie - verbindet Lohmen mit den beiden Großen Kreisstädten Pirna und Sebnitz. Dabei führt ihr Linienweg auch zur Bastei, einem beliebten Ausflugs- und Wanderpunkt der Sächsischen Schweiz.

Stadt Wehlen - an der Elbe gelegen - ist sowohl mit der S-Bahnlinie S1, der Fährstelle Pötscha (Bahnhof) - Stadt Wehlen sowie der Buslinie 238 ebenfalls sehr gut an das Nahverkehrsnetz angebunden. Die nahen und fernen Wandergebiete und Kulturangebote von Wehlen und Lohmen, der Sächsischen und Böhmischen Schweiz wie auch der Landeshauptstadt Dresden sind bequem und ohne Auto sehr gut erreichbar.

Mit 11 Wanderbus-Linien bringt Sie die OVPS an die Ausgangspunkte Ihrer Touren. Ein Service für Radler: An den Wochenenden und Feiertagen in der Saison werden auf 7 Linien die Busse mit je einem Fahrradanhänger bestückt. Bis zu 20 Räder werden so in die Höhenlagen der Sächsisch-Böhmischen Schweiz befördert. Eine Anmeldung ist ab 5 Personen mit Rad unter 03501 792-160 erbeten.

Sie möchten das linkselbische Gebiet der Sächsisch-Böhmischen Schweiz erkunden? Diese beiden Ausflugstipps lassen Sie weit ins Land blicken:

Die Wanderbusse der „Steine-Linie“ (244) bringen Sie ab Bad Schandau und Königstein an den Wochenenden und Feiertagen in das Gebiet der Steine zu Gohrischstein, Pfaffenstein, Papstein, Kleinhennersdorfer Stein und den beiden Zschirnsteinen.

Die Wanderbus-Linien Pirna-Tisá (219/217) und Königstein-Rosenthal (242/245) ergeben die „Große Runde über Böhmens Höhen“. Ohne Umstieg führen sie in der Saison über Tisá und Jilové zum Hohen Schneeberg (Sněžník), der mit seiner fantastischen 360°-Aussicht den Aufstieg lohnt.

Steigen Sie ein! Ob Bahn, Bus, Fähre, Wanderschiff oder Kirnitzschtalbahn – mit den Verkehrsmitteln der OVPS kommen Sie in einer der schönsten Wanderregionen Deutschlands richtig gut an.

In unseren OVPS-ServiceCentren beraten wir Sie gern persönlich. Sie finden uns auf dem ZOB Pirna (Busbahnhof) und im Nationalpark-Bahnhof Bad Schandau.

Das Team der OVPS wünscht Ihnen stets eine gute Fahrt.

#### Kontakt

**OVPS - Oberelbische Verkehrsgesellschaft Pirna-Sebnitz mbH**  
Bahnhofstraße 14 a in 01796 Pirna  
Service: Pirna 03501 792-160  
Bad Schandau 035022 41247  
[www.ovps.de](http://www.ovps.de) / [service@ovps.de](mailto:service@ovps.de)





*...Ihr Ziel  
für einen schönen  
Urlaub*



*Sachsen liegt im Herzen der Europäischen Union –  
einer Perle gleich finden Sie die Sächsische Schweiz mittendrin.*

